



# Bilan Déchets de la Martinique

## Chiffres clés 2022

OBSERVATOIRE TERRITORIAL DE LA TRANSITION  
ÉCOLOGIQUE ET ÉNERGETIQUE « OTTEE »

ÉNERGIE & GES

DECHETS

CLIMAT

ÉCONOMIE CIRCULAIRE

# CTM - Collectivité Territoriale de Martinique

- La CTM, tête de file de la politique territoriale en matière de transition énergétique, de maîtrise des déchets et de développement de l'économie circulaire (loi Notre).
- Besoin d'outils efficaces et mutualisés pour le suivi des dispositifs de planifications territoriales sur les thématiques: Energie, gaz à effet de serre, Climat, **Déchets**, **Economie circulaire**.



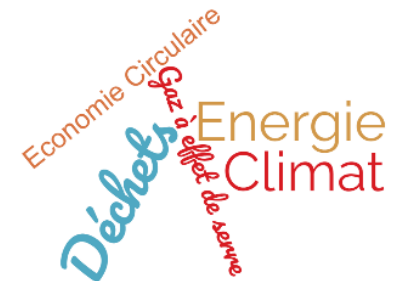
**Création de l'Observatoire Territorial de la Transition Ecologique et Energétique de Martinique « OTTEE »**

(par délibération n°19-183-1 du 17 Mai 2019)

(cofinancement par l'ADEME Martinique)

## L'Observatoire territorial, un outil de connaissance...

- **Amélioration de la connaissance** du territoire et de son évolution,
- **Aide à la décision** pour la mise en œuvre des politiques publiques,
- **Animation** du territoire et dynamique partenariale pour un diagnostic partagé.



## 1 – PRODUCTION & TRAITEMENT DES DECHETS



# Production des déchets en Martinique

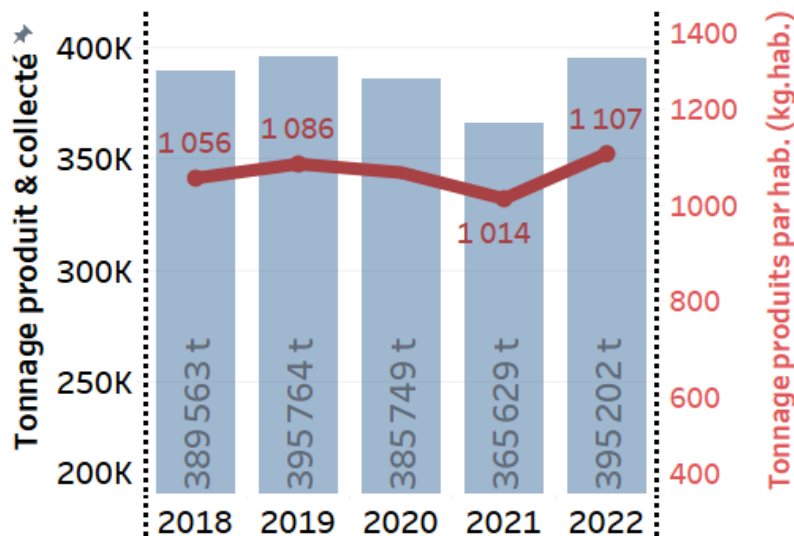
## ❖ Production globale de déchets en Martinique

- En **2022**, la quantité globale de déchets produits et collectés s'élève à **395 202 tonnes** (+8,1 % par rapport à 2021).

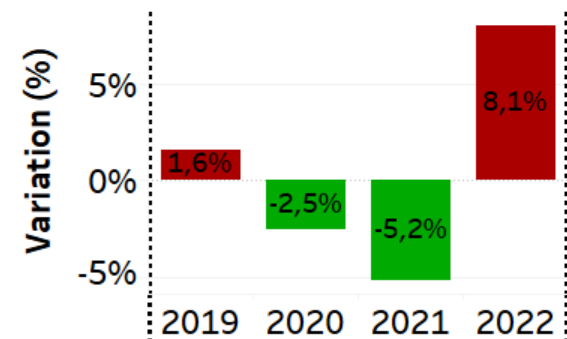
NB : En 2021, la Martinique a fait l'objet d'incendies sur certains sites d'où des tonnages non identifiées et mesurés.

- La quantité de déchets collecté s'élève à **1 107 kg/habitant** (+94 kg soit 9,2% par rapport à 2021)

Evolution des quantités de déchets produits en Martinique  
(hors sous-produits liés aux traitements des déchets)



Variation annuelle des quantités de déchets produits en Martinique  
(hors sous-produits liés aux traitements des déchets)  
(inclut réemploi et prétraitement)

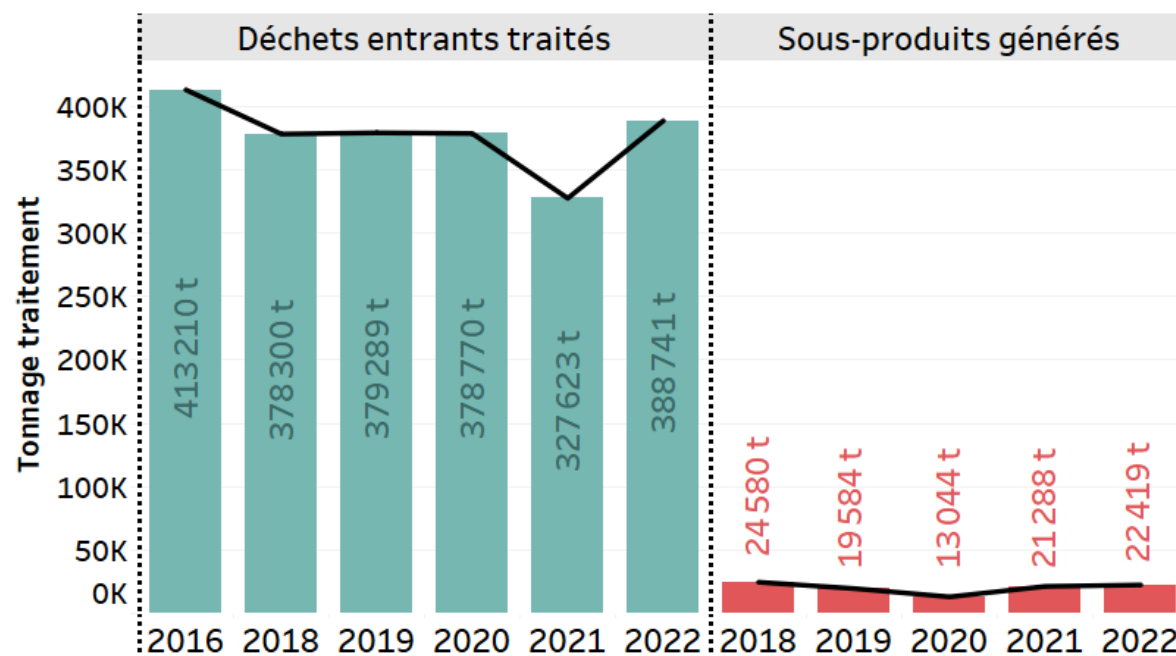


## ❖ Evolution des quantités de déchets identifiés

➤ En 2022, **388 741** tonnes de déchets identifiés sur les installations (*générant 22 419 tonnes de sous-produits*)

Evolution des quantités de déchets identifiés sur les installations et les sous-produits générés (t)

(hors réemploi/prétraitement/lixiviats)

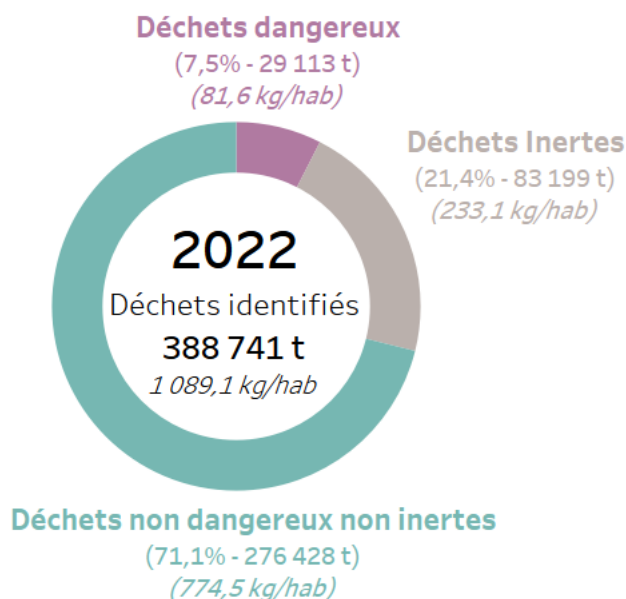


N.B : En 2021, **5 incendies majeurs** sur les sites du SMTVD d'où la dynamique conjoncturelle observée en 2021.

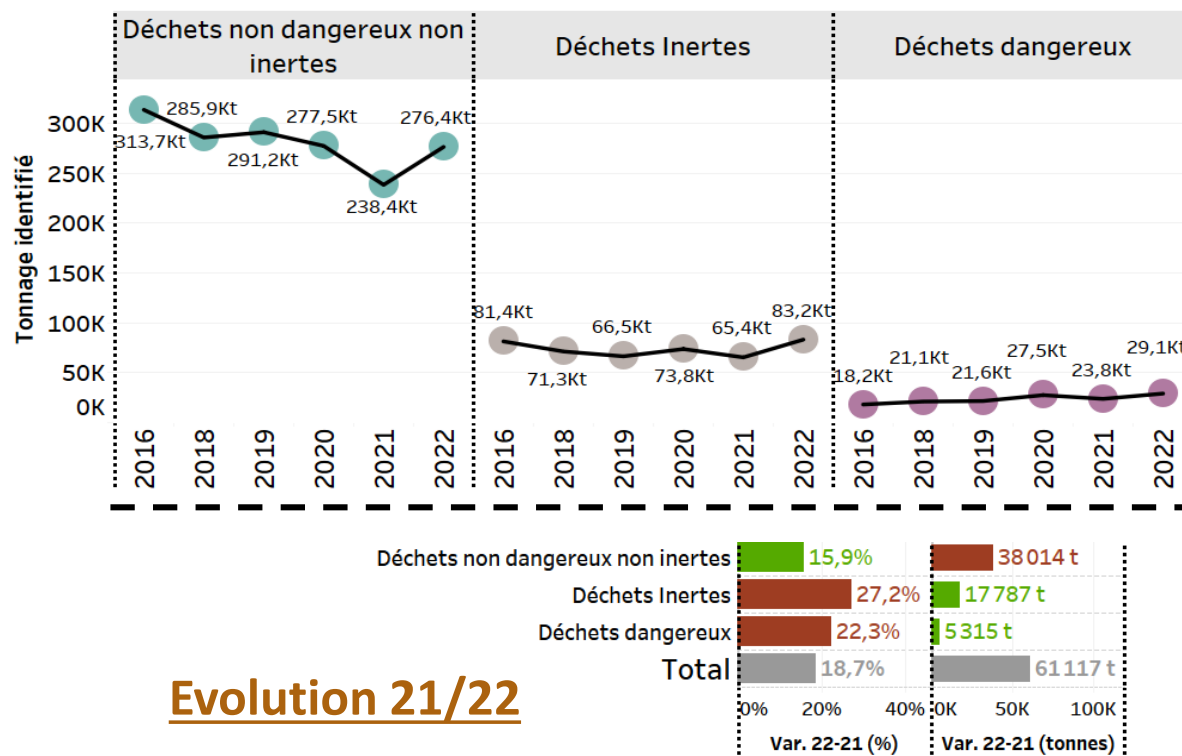
# Traitement et valorisation des déchets en Martinique

## ❖ Evolution des quantités de déchets identifiés par typologie

➤ En 2022, les *déchets non dangereux non inertes* représentent **71,1%** du total de déchets identifiés. Les *déchets inertes* représentent 21,4% et les *déchets dangereux* eux représentent 7,5%



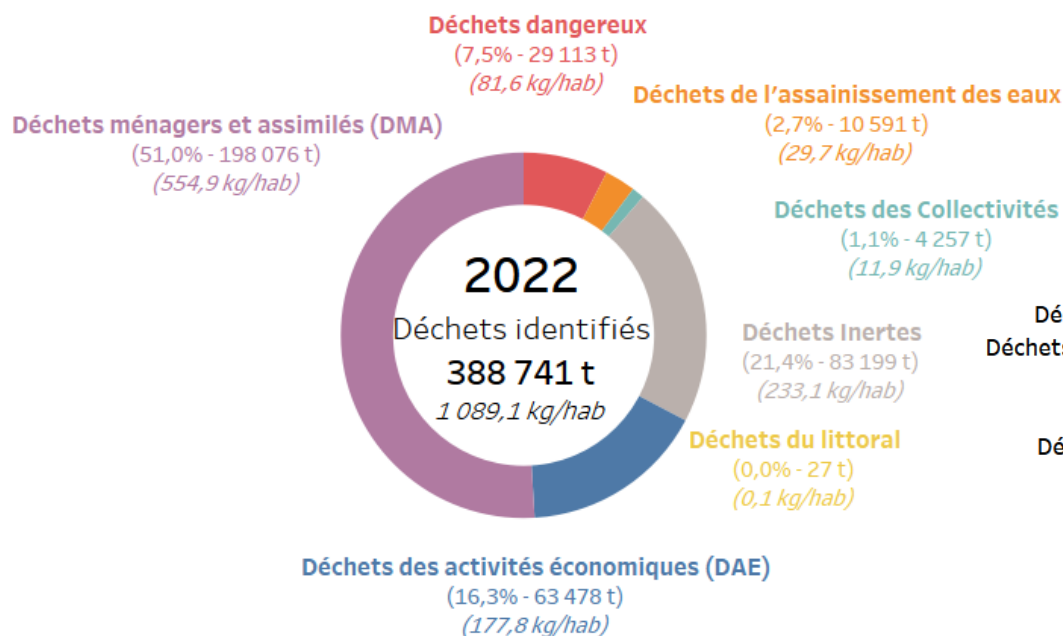
Evolution des quantités de déchets identifiés sur les installations (t)  
(hors sous-produits intermédiaires et lixiviats)



## ❖ Répartition des quantités de déchets identifiés par nature

➤ En 2022, les *déchets ménagers et assimilés (DMA)* représentent **51%** du total de déchets identifiés.

Les *déchets des activités économiques* & les *déchets inertes du BTP* représentent près de **38%**. Les déchets dangereux représentent **7,5%**.



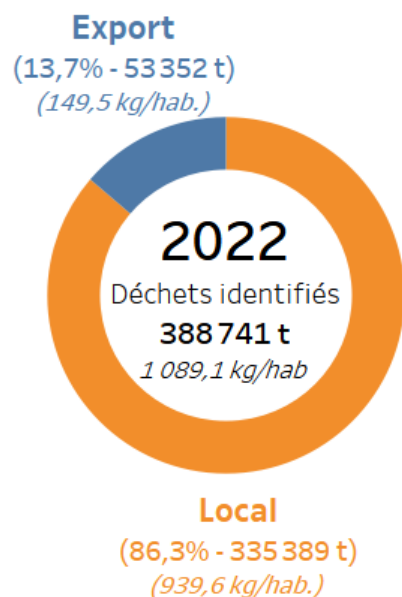
## Evolution 21/22

Déchets ménagers et assimilés (DMA)	24,4%	38 885 t
Déchets des activités économiques (NIND)	-1,3%	-828 t
Déchets Inertes	27,2%	17 787 t
Déchets dangereux	22,3%	5 315 t
Déchets de l'assainissement des eaux	17,8%	1 597 t
Déchets des Collectivités (NIND)	-18,2%	-947 t
Déchets du littoral	134,8%	16 t
<b>Total</b>	<b>18,9%</b>	<b>61 824 t</b>
	0% 200%	OK 50K
	<b>Var. 22-21 (%)</b>	<b>Var. 22-21 (tonnes)</b>

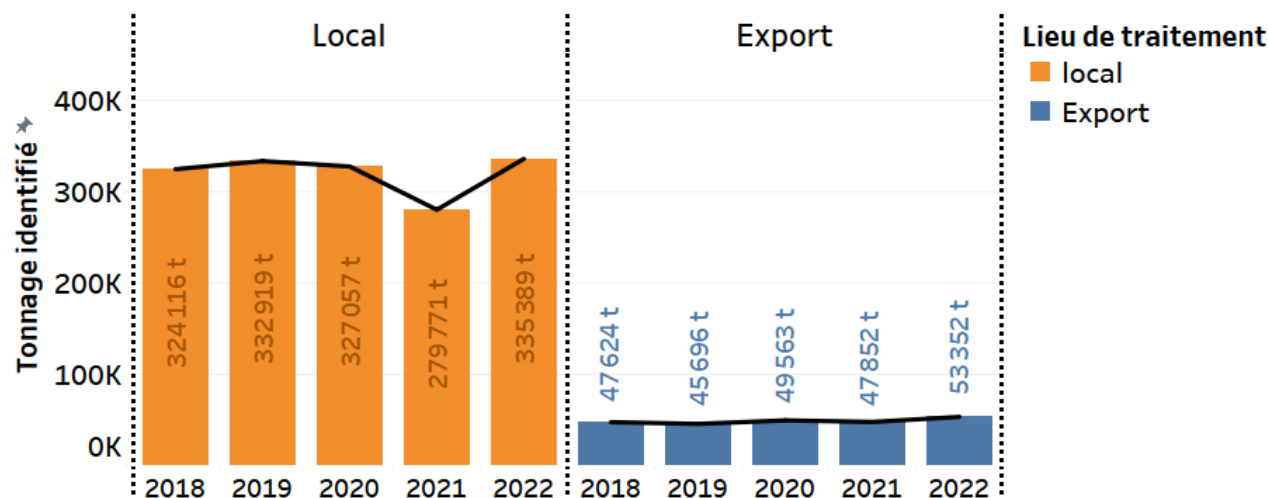
## ❖ Répartition et évolution des lieux de traitement des déchets

➤ En 2022, on observe que **86,8%** des déchets produits en Martinique sont gérés localement (*+18,6% par rapport à 2021*)

➤ En 2022, **13,2%** des déchets identifiés en Martinique ont été exportés pour traitement (soit **53 613 tonnes**). Entre 2022 et 2021 l'export de déchets progresse de 12%.



Evolution des quantités de déchets identifiés par lieu de traitement  
(hors sous-produits intermédiaires - hors lixiviats)



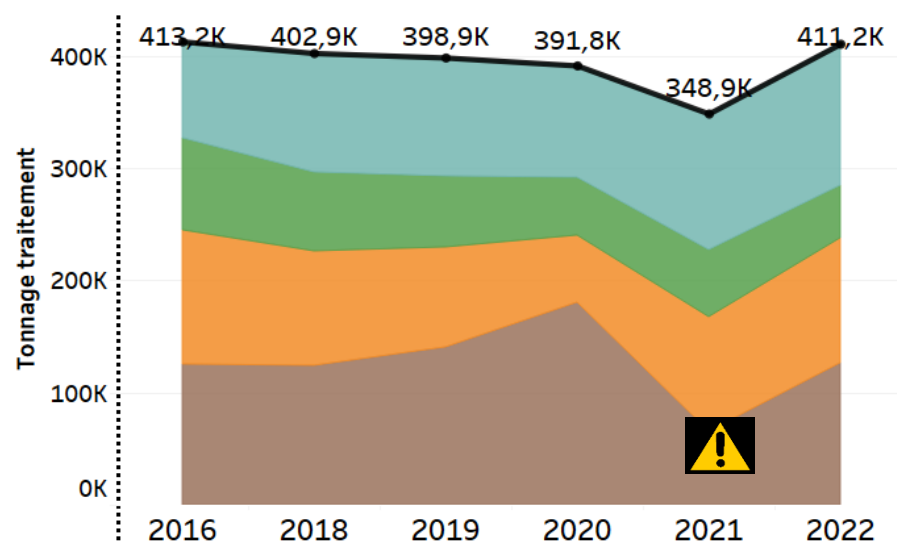
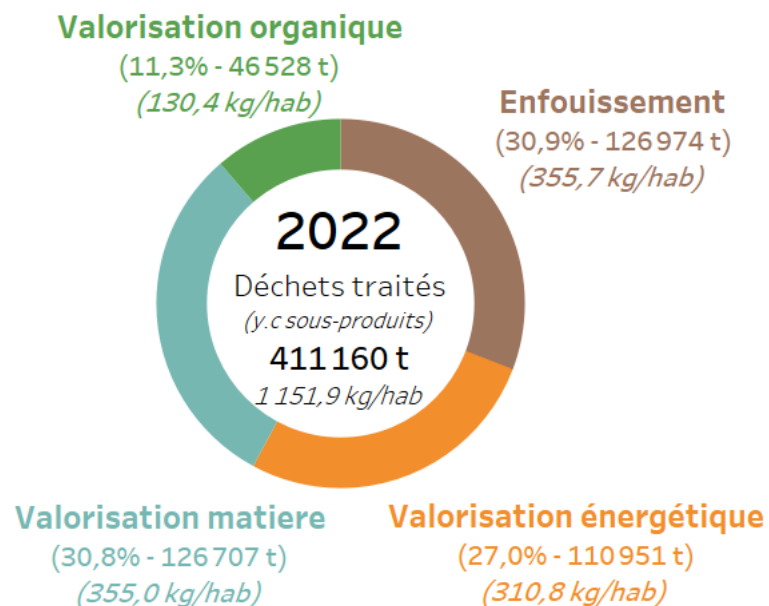


## ❖ Répartition et Evolution des modes de traitement

- En 2022, on observe une hausse de **19%** de la quantité de déchets traités.
- Entre 2022 et 2021, la part de valorisation (Matière et Organique) **diminue de 2%** avec :
  - **Baisse de 18%** des tonnages orientés vers la **valorisation organique**
  - **Hausse de 7%** des tonnages orientés vers la **valorisation matière**

### Evolution des modes de traitement

(inclut les sous-produits intermédiaires)



#### Traitement

- Valorisation matière
- Valorisation organique
- Valorisation énergétique
- Enfouissement

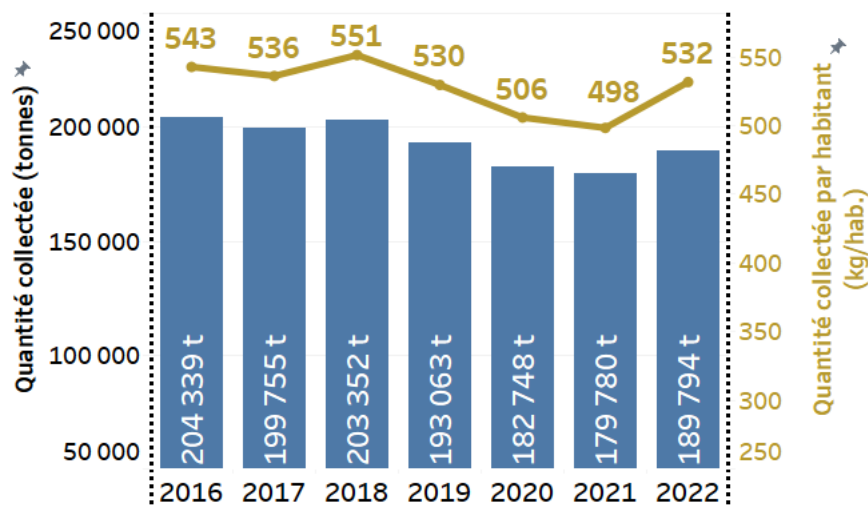
## 2. - LE SERVICE PUBLIC DE COLLECTE EN MARTINIQUE



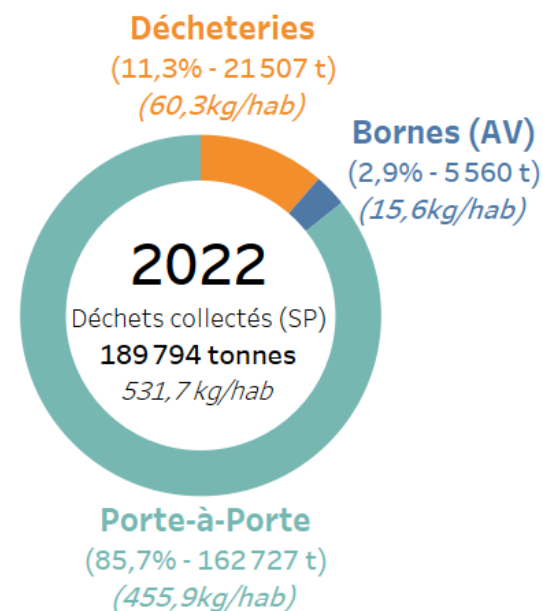
## ❖ Evolution globale des quantités de déchets collectées par le Service Public

- En 2022, **189 794 tonnes** sont collectées par le service public, soit une hausse de **6%** des quantités collectées entre 2021 et 2022
- La collecte en Porte-à-Porte constitue **86%** de la collecte par le service public en 2022 contre **11%** pour les déchèteries et **3%** pour les apports en bornes (BAV).

Evolution des quantités de déchets collectés par le service Public



- Entre 2016 et 2022, la quantité de déchets collecté par habitant a **diminué de 11 kg/hab.an**

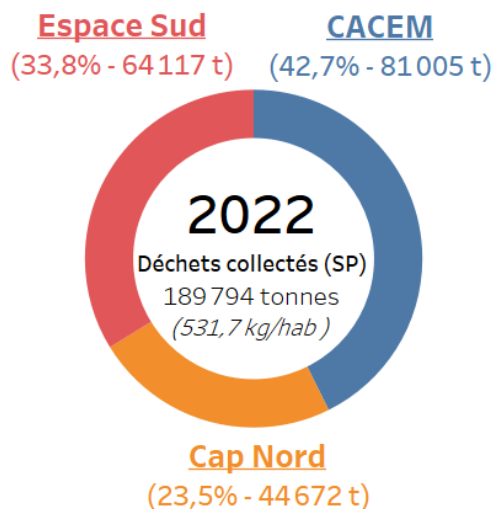


- Entre 2021 et 2022 : **+ 4754 tonnes collectées en déchèteries**

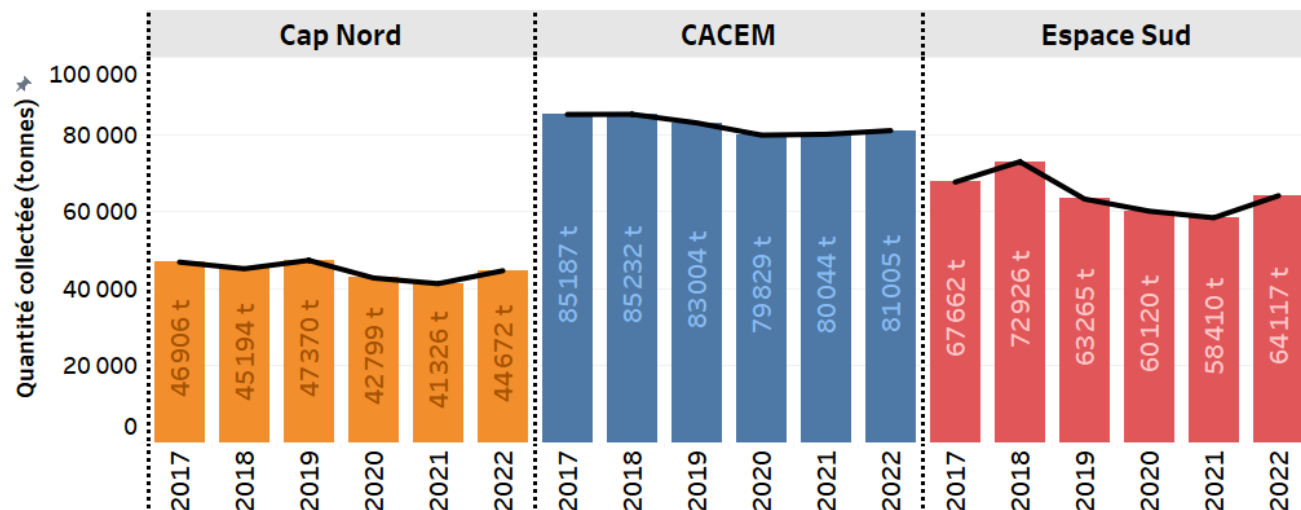
# Collecte des déchets par le service public

## ❖ Evolution par EPCI des quantités de déchets collectées par le SP

- Le territoire CACEM collecte **43%** des DMA en Martinique (*beaucoup d'assimilés*).  
L'Espace Sud : **34%** contre **23%** pour Cap Nord.



Evolution par EPCI des quantités de déchets collectés par le service public



- Entre 2021 et 2022, on note une hausse globale de 6 % de la collecte de déchets par le SP avec :
- **CACEM** : + 1,2 % de déchets collectés ( avec +5 kg/hab. )
  - **Espace Sud** : +9,8% de déchets collectés (avec +18 kg/hab. )
  - **Cap Nord** : + 8% de déchets collectés ( avec +10 kg/hab. )

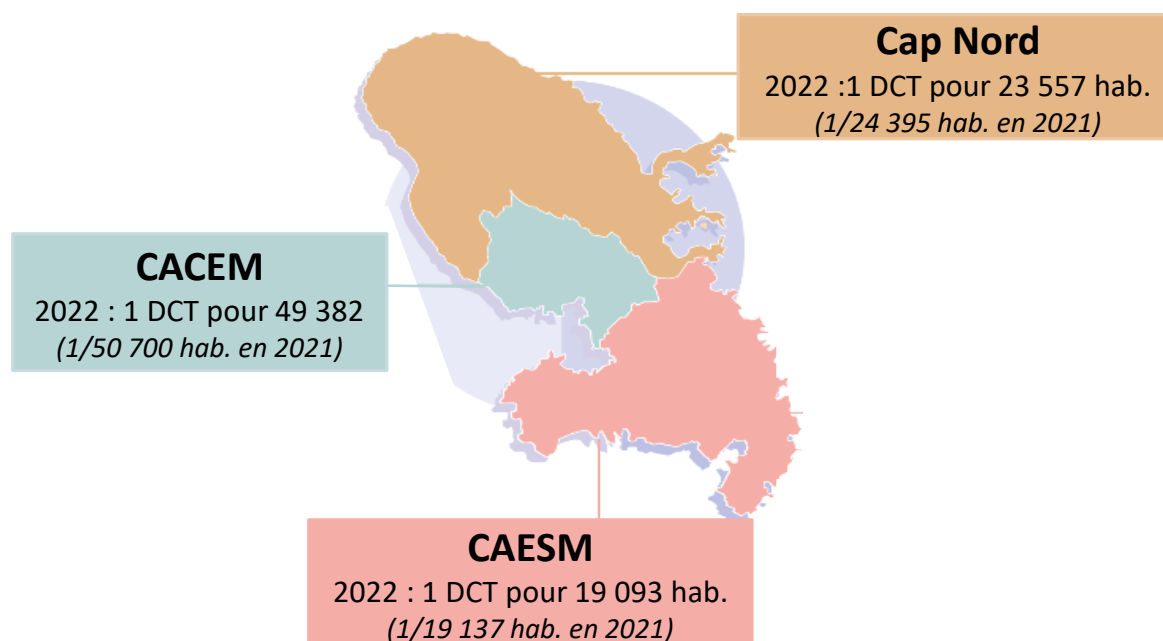
## 2.1 – FOCUS DECHETERIES



## ❖ Répartition des déchèteries

### ➤ En 2022, 13 déchèteries

➤ En 2022, on comptabilise en moyenne **1 déchèterie pour 27 457 habitants** (*contre 1 déchèterie pour 15 508 hab. à l'échelle nationale*)

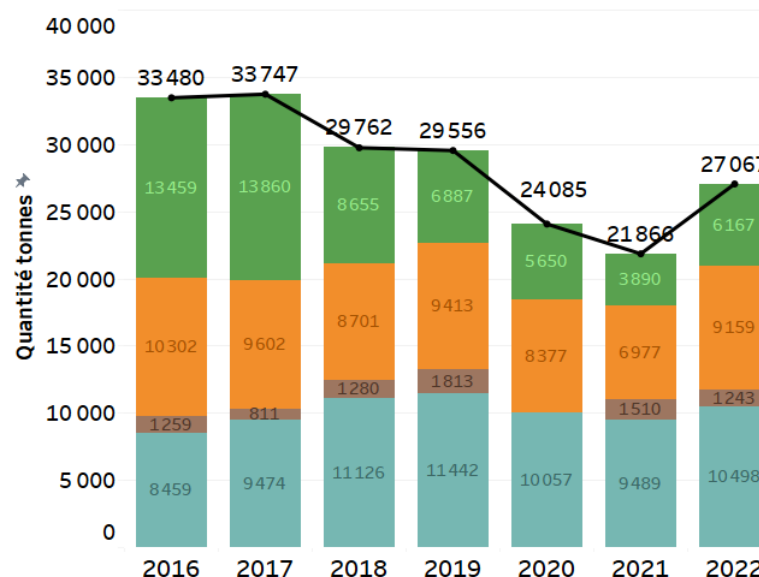
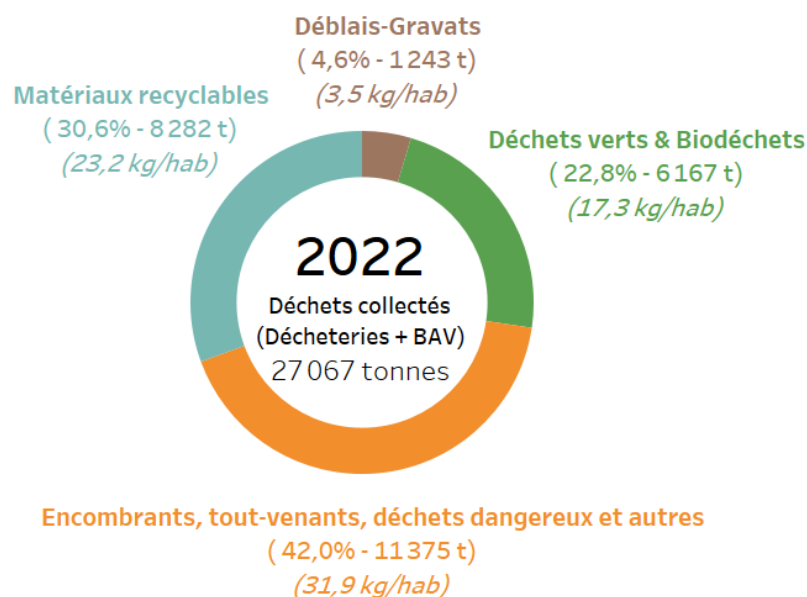


➤ En Martinique, il manque aujourd'hui 8 déchèteries (Source : PPGDM)

## ❖ Déchèteries et BAV : Evolution des quantités collectées

➤ En matière de collecte en déchèterie et de tri sélectif, les matériaux recyclables représentent **39%** des apports, les *déchets verts et bio-déchets* **23%**, les *Déblais-gravats* près de **5%**. Le reste (*Encombrants, Tout-venants...*) représentent **34%**.

➤ Entre 2021 et 2022, on observe après 5 années de baisses successives, **une hausse de 24%** de la collecte sélective (avec + 5 200 tonnes)



### Typologie de déchets

- Déchets verts & Biodéchets
- Encombrants, tout-venants, déchets dangereux et autres
- Déblais-Gravats
- Matériaux recyclables

## ❖ Filières REP (Responsabilité élargie du producteur)

➤ En 2022, **30 268,9 tonnes de déchets** ont été collectées et traitées par les filières REP déployées en Martinique.

➤ **20 filières opérationnelles** en martinique

Nom installat..	Dechets_niv1	2020	2021	2022
ACISE	TLC	517,3	622,5	1 001,8
ADEME	Huiles minérales usagées	1 024,0	1 150,0	1 055,0
ADEME (VHU)	Véhicules hors d'usage (VHU)			12 564,6
ADIVALOR	Déchets agricoles	900,5	202,6	
ALIAPUR - FRP	Pneumatiques	3 979,0	4 367,0	4 563,0
APER (EO)	Bateaux de plaisance et de sport (BPHU)	21,8	193,6	365,0
BDREP	Gaz fluorés usagés	1,2	0,1	1,6
	Déchets amiantés	90,4	103,1	127,2
	Déchets de peinture	279,2	119,6	213,3
	Déchets dangereux déclarés IREP (hors c..	6 159,0	5 890,6	7 171,4
CITEO	Emballages (Métaux)	324,0	311,0	314,0
	Emballages (Papier-Cartons)	937,0	901,0	1 154,0
	Emballages (Plastiques)	1 171,0	1 125,0	1 190,0
	Papiers	1 156,0	1 077,0	1 250,0
	Emballages (Verre)	4 250,0	4 157,0	4 670,0
Cyclamed	Médicaments non utilisés (MNU)	29,0	30,0	31,0
DASTRI	DASRI	8,5	10,1	11,0
ECO DDS	Déchets Diffus Spécifiques (DDS)	79,5	111,0	147,0
ECO-MOBILIE..	DEA	1 449,0	1 136,0	225,0
ECODIAM	Déchets agricoles			415,9
ECOLOGIC et	Cartouches bureautiques	15,0		
ECOSYSTEM	Déchets Diffus Spécifiques (DDS)		0,0	
	Tubes et lampes	17,0	19,0	19,0
	DEEE	3 813,0	3 977,0	3 817,3
SCRELEC	Piles et accumulateurs portables	28,0	30,0	40,0
SOREN	Panneaux photovoltaïques	94,6	49,0	575,0
TDA Batterie	Batterie automobile	394,0	390,0	318,0
TDA VHU	Véhicules hors d'usage (VHU)	14 743,0	10 723,7	
Valdelia	DEA	78,0	67,0	15,0
Total général		41 558,9	36 762,9	41 255,2



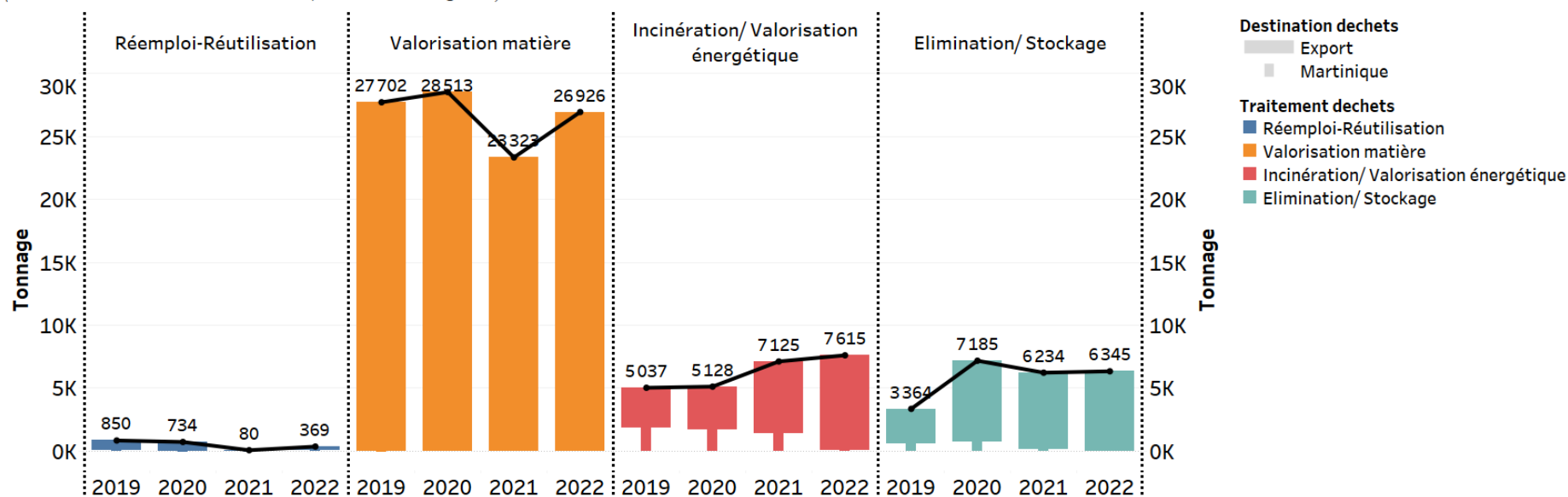
## ❖ Filières REP (Responsabilité élargie du producteur)

➤ En 2022, **30 268,9 tonnes de déchets** ont été collectées et traitées par les filières REP déployées en Martinique.

➤ **20 filières opérationnelles** en martinique

Evolution des quantités de déchets collectés et soutenus par les filières REP\* par traitement final

(Attention inclut les VHU collectés par les centre agréés)

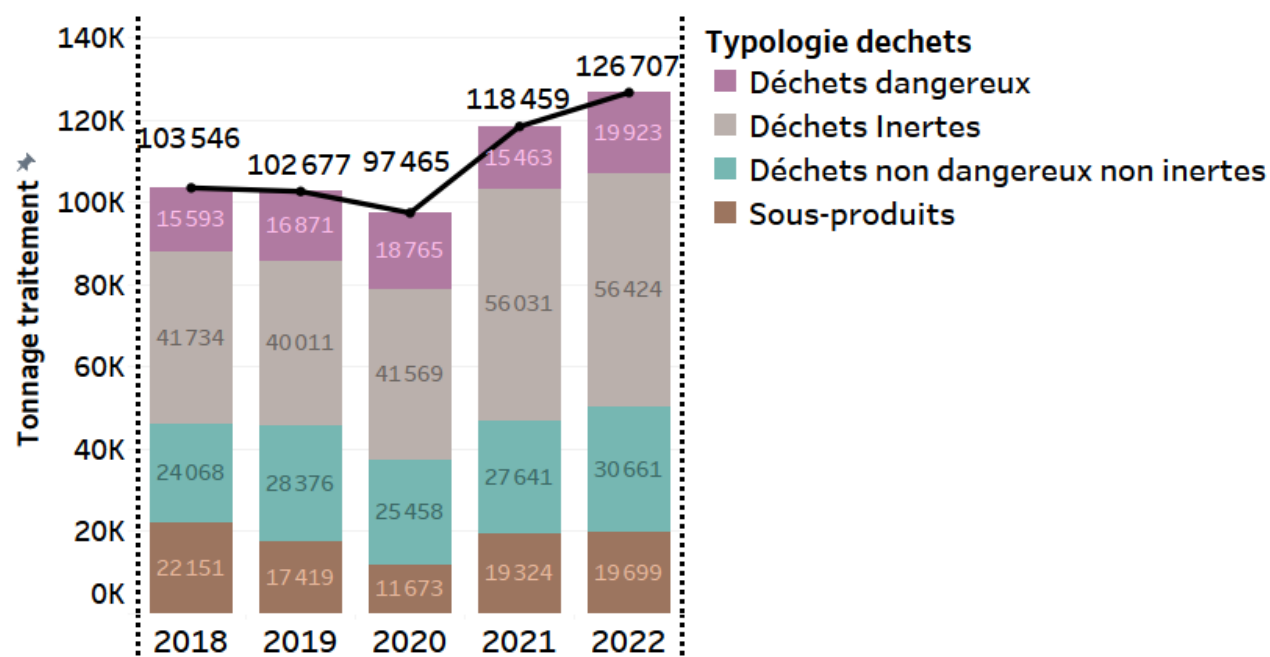


## 3 – LA VALORISATION MATIERE



## ❖ Evolution des déchets traités pour valorisation matière

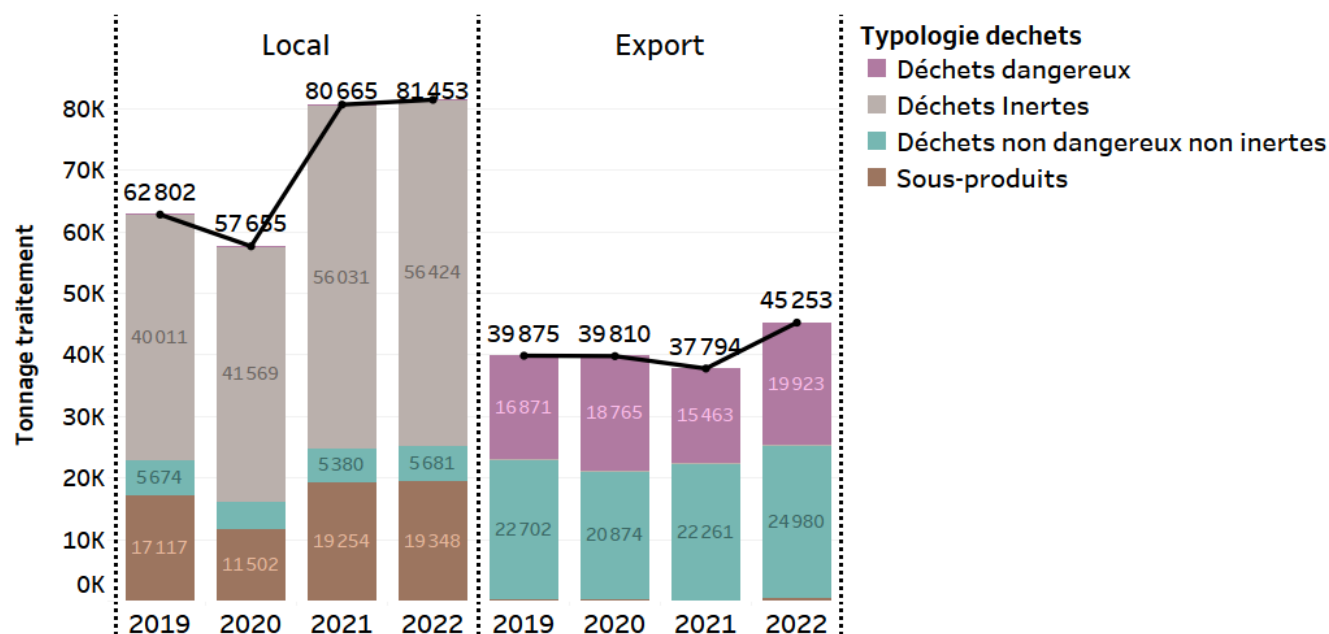
- En 2022, on comptabilise **126 707** tonnes de déchets identifiés pour valorisation matière.
- **31%** des quantités globales de déchets produits en Martinique sont orientés pour valorisation matière.



## ❖ Evolution des déchets traités pour valorisation matière

- En 2022, **64%** des déchets valorisés matière sont traités en local. Soit +1% par rapport à 2021 (avec + 788 t)
- **36%** des déchets valorisés matière sont traitées à l'export. Soit + 20% par rapport à 2021 (+ 7 459 t)  
*Il s'agit des déchets dangereux et des DNDNI (Emballages,...)*

Evolution des déchets traités pour valorisation matière



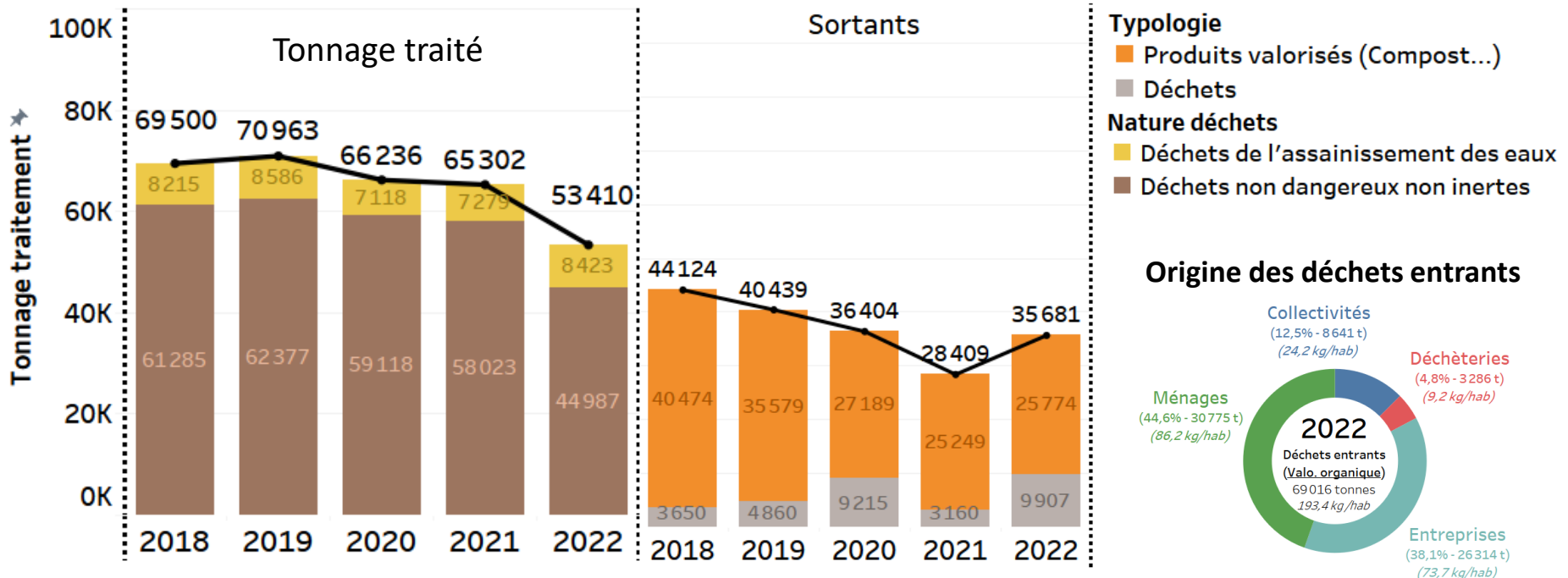
## 4 – LA VALORISATION ORGANIQUE



# La valorisation organique

## ❖ Evolution des déchets traités pour valorisation organique

- En 2022, sur les 69 019 tonnes de déchets entrants, **53 410 tonnes** ont été effectivement traités (soit **13%** des quantités globales de déchets produits en Martinique)
- Malgré une baisse de 18% des tonnages traités, on observe une hausse du tonnage valorisé de 16%!



## 5– LA VALORISATION ENERGETIQUE



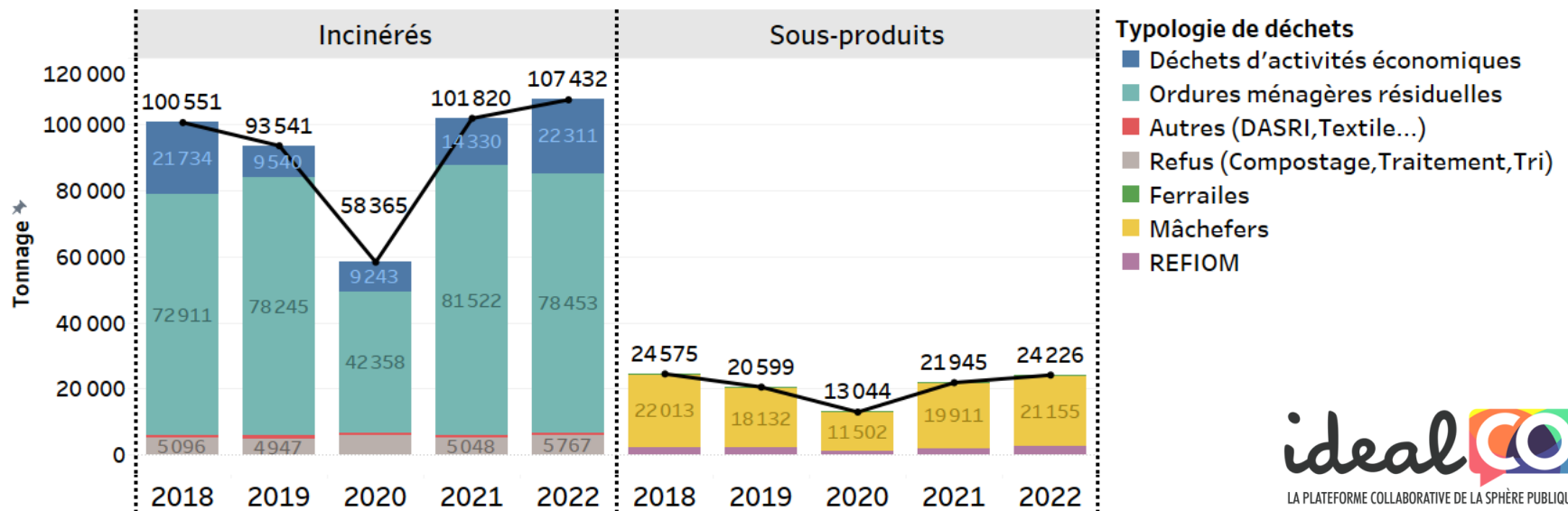


# La valorisation énergétique

## ❖ Evolution des quantités de déchets prises en charge par l'incinérateur

- En 2022, on comptabilise **107 432 tonnes** de déchets incinérés (*Soit 26% des quantités de déchets produits en Martinique*).
- **+6%** des déchets incinérés par rapport à 2021
- **Focus OMr** : **63%** des quantités d'OMr collectées ont été incinérées. (-4% par rapport à 2021)

Evolution des quantités de déchets traitées par l'incinérateur





## 6 – L'ENFOUISSEMENT

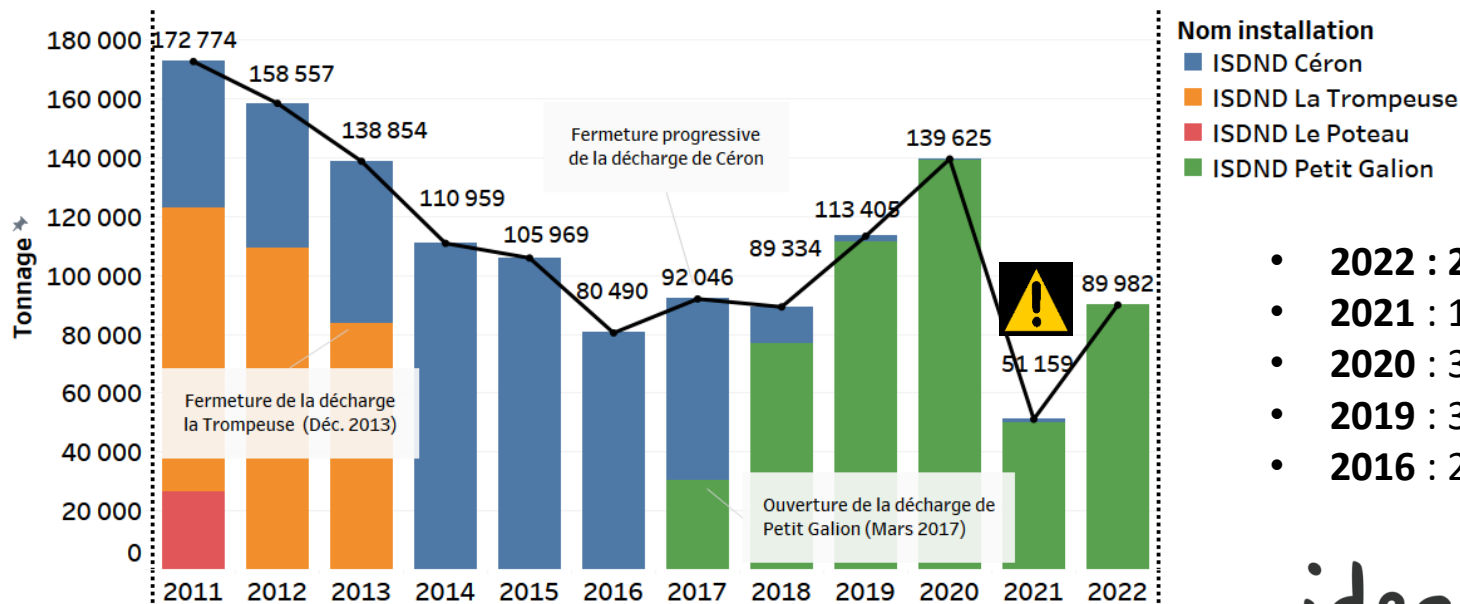


# Enfouissement

## ❖ Evolution des quantités de déchets enfouis (hors déchets inertes)

- En 2022, **89 982** tonnes de déchets enfouis (hors inertes et hors recouvrement).  
+76% par rapport à 2021 malgré un tonnage inférieur à la moyenne de 112 000 tonnes observées entre 2011 et 2022.
- **29%** des quantités de déchets produits en 2022 en Martinique sont enfouis (inertes inclus).

Evolution des quantités des déchets enfouis en ISDND (hors inertes & recouvrement)



- **2022 : 252 kg/hab.**
- **2021 : 142 kg/hab.**
- **2020 : 387 kg/hab.**
- **2019 : 311 kg/hab.**
- **2016 : 214 kg/hab.**



En 2021, le tonnage d'enfouissement en ISDND a diminué de 64%

# PLAN DE PREVENTION ET DE GESTION DES DECHETS DE LA MARTINIQUE (PPGDM)

## Suivi du Plan Déchets 2022



Le Plan de Prévention et de Gestion des Déchets de la Martinique (PPGDM) est un outil stratégique et réglementaire destiné à organiser et optimiser la gestion des déchets en Martinique. Il est élaboré par la CTM en concertation avec les acteurs des déchets de l'île. Son périmètre concerne tous les déchets et a été approuvé par l'Assemblée Plénière de la CTM le 26 Novembre 2019.

➤ **Réduction des Déchets ménagers et assimilés (DMA) en 2022**  
(par rapport à 2010) : **- 8,8%**

**Objectifs\* de réduction :**  
**- 10% de DMA (2025)**

➤ **Taux de valorisation des déchets non dangereux non inertes en 2022 : 39%**

**Objectifs\* de valorisation**  
**65% de DNDNI valorisés**  
**matière et organique (2025)**

➤ **Evolution de l'enfouissement en 2022 (par rapport à 2010) :**  
**- 50%**

**Objectifs\* de valorisation**  
**- 30% d'enfouissement (2030)**

**\* Année de référence des objectifs : 2010**



# Merci de votre attention

Contacts CTM-OTTEE :

[ottee@collectivitedemartinique.mq](mailto:ottee@collectivitedemartinique.mq)