

5&6
décembre
2019



8^e
édition

assises nationales des
RANDONNÉES et **ACTIVITÉS**
de **PLEINE NATURE**

GRAND-CHAMP
Espace 2000
Golfe du Morbihan
Vannes Agglomération



www.assises-randonnees.com





PROMENADE CONFORT

Un exemple de confort d'usage

Une offre développée en Savoie





Qu'est-ce que le confort d'usage ?

Prendre en compte le confort d'usage, c'est :

- Concevoir un projet pour qu'il corresponde aux caractéristiques et aux besoins des usagers.
- Une composante transversale, qui telle l'ergonomie, le design d'usage... concernent l'ensemble de nos projets (aménagements, services, outils...) et des populations.
- Des références universelles et de bon sens : prise en compte attentive de nos caractéristiques et des obstacles sensoriels, cognitifs et moteurs liés.





Objectifs

- Rehausser notre attention et nos compétences collectives en matière de confort à l'usage.
- Faire de l'usager une priorité partagée et continue.



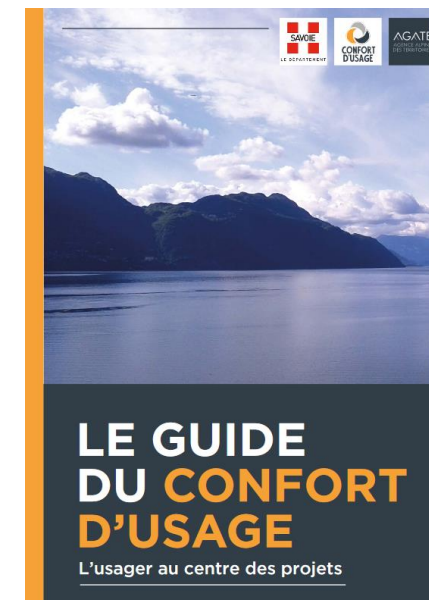


● **Les caractéristiques des usagers** révèlent bien des points d'attention : potentiels obstacles et freins, fonctionnalité à l'usage...

- Analyse et test **In-situ** (en conditions réelles)

● **Valeur ajoutée aux projets de tout calibre** : gage d'efficacité et de rentabilité économique et sociale.

● Une démarche réseau départementale, **un guide**, des actions...





Des promenades confort en Savoie :



- Pourquoi, pour qui ?
- Comment ?
- Mode d'accompagnement
- Mis en communication, retours





Constats et contextes

- Image de la randonnée en montagne : difficulté induite et perçue
- Pas d'offre de balades confortables et attractives
- De la demande : populations locales et touristiques
- Du possible identifié sur tout le département : altitude, vallée, villages, lacs...
- Prise de recul sur nos contextes, sur nos positionnements et sur la perception de nos offres...

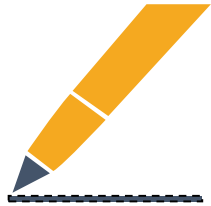




Objectifs et cibles

- Un projet à moyen terme : développer un réseau départemental et promouvoir aussi la promenade sous diverses formes.
- Proposer une offre qui soit attractive et confortable pour le plus grand nombre : 100% d'entre nous, dont les publics à besoins spécifiques.
- Inciter à la marche : effet de santé public...





Un cahier des charges : simple, précis et mesuré

- Élaboré en concertation : tests et ajustements
- Une base réaliste et bien comprise par les élus et par les techniciens,
- Des critères issus des publics à besoins spécifiques (20%), mais attractifs pour 100% des promeneurs,
- Du confort à l'usage pour les cheminements, la signalétique, les mobiliers de repos et d'interprétation et les supports de communication...





Critères obligatoires du cahier des charges :

- 1- Parking** : proximité (PH, Pàbs)
- 2- Distance et durée** : 500 à 3000m, de 20mn à 2H
- 3- Sécurité** : optimale
- 4- Balisage de qualité** : charte départementale, plan d'accueil ergonomique...
- 5- Mobilier** : confortable à l'usage, bien réparti...
- 6- Chemin roulant** : sans obstacle à la roue, maximum 0/20, 0/15 et moins recherchés.
- 7- Chemin large** : 1,5 m , pour évoluer côte à côte
- 8- Déclivité très modérée** : pente maximum inférieure à 15% et si possible à 10 %
- 9- Dévers** : écoulement de l'eau 2 à 3 %, renvois d'eau...
- 10- Entretien régulier** : fiabilité du confort à l'usage annoncé, retour d'usagers, relance annuelle, attention continue ...





Accompagnement et mise en œuvre :

Accompagnement technique (Agate) et financier proposés par le CD 73

-Appel à projet : démarchage pour quelques sites

- Analyse partagée sur site : mesure et définition du projet ...
- Dépôt de dossier au CD73...

-Commande passée aux entreprises par la collectivité: cahier des charges...

-Phase d'accompagnement :

- Parfois sur diverses phases (2 à 4 ans) et à toute les étapes
- Des décideurs et acteurs à emmener sur ce type de critères...

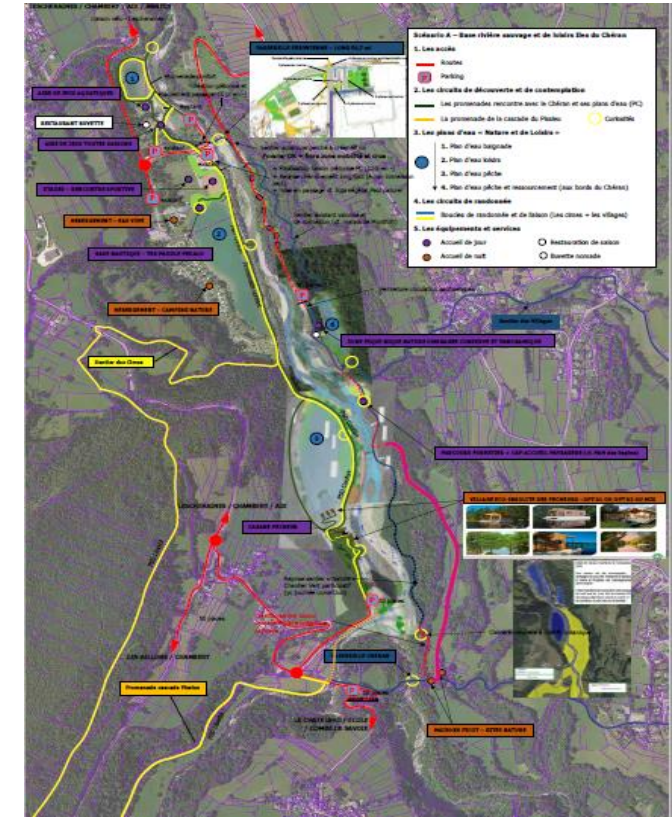
-Validation finale





Du projet simple à la complexité d'un ensemble

Analyse du contexte, des enjeux et champs du possible...





Autant de projets que de cas particuliers !

Points de vigilance et mode d'accompagnement :

- Nécessaire accompagnement continu sur le terrain : chantier, BAT...
- Points de vigilance face à nos culture de techniciens : « faire de l'utilisateur une priorité »
 - Bien des entreprises... n'ont pas l'habitude de faire référence à l'usage
 - Face à certains aléas et ajustements, les choix sont faits à l'avantage des usagers.
 - Fermeté sur certains choix à opérer : habitudes différentes, intérêts autres...
- Questionner les compétences en présence (intérêt mutuel direct) et rechercher ensemble les meilleurs compromis.





5&6
décembre
2019

8^e
édition



assises nationales des

RANDONNÉES et ACTIVITÉS de PLEINE NATURE

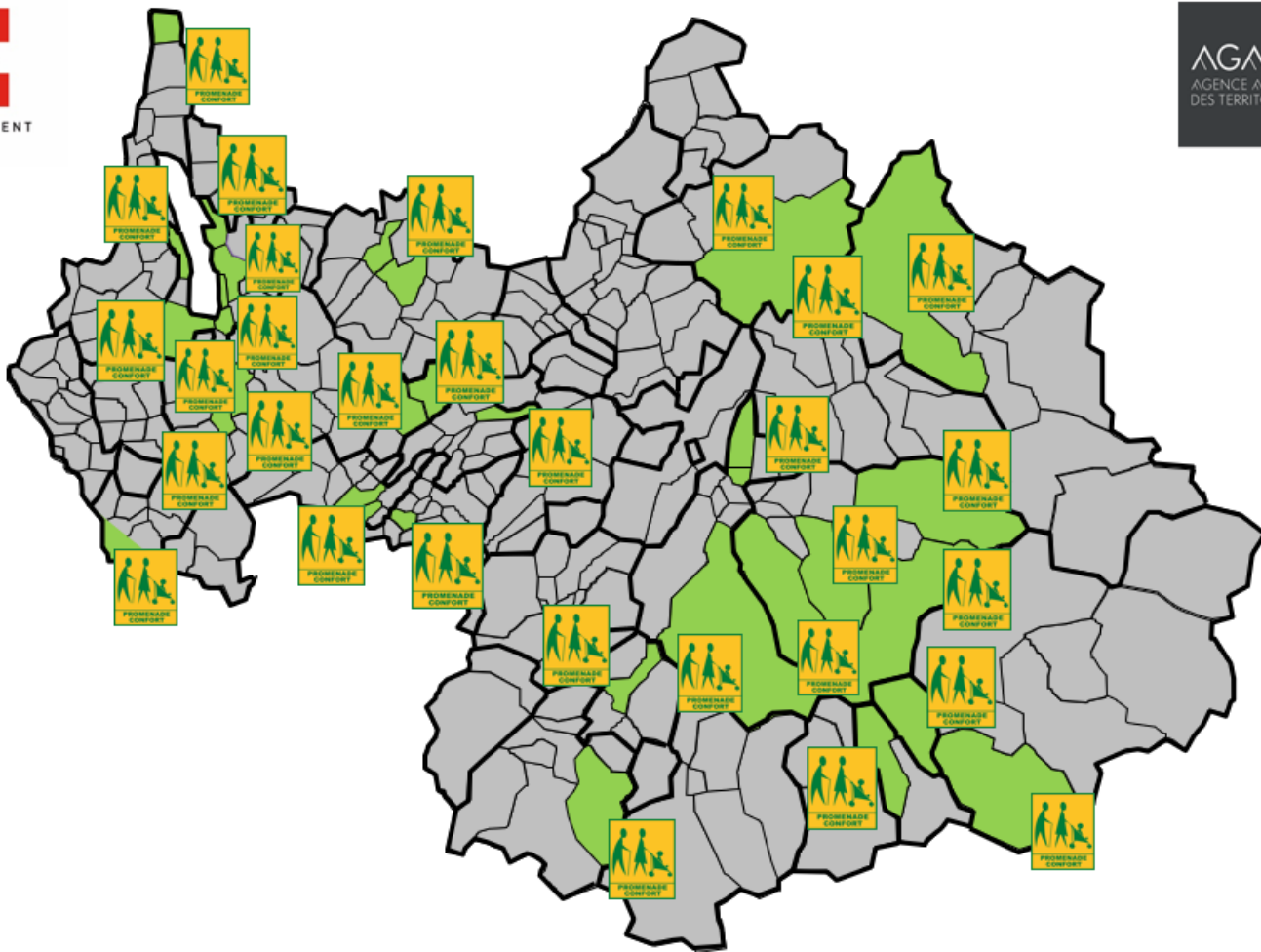
www.assises-randonnees.com



GRAND-CHAMP
Espace 2000
Golfe du Morbihan
Vannes Agglomération



LE DÉPARTEMENT



Actuellement :
30 sites labellisés, 5 en cours...



CONFORT
D'USAGE





Mise en communication et retours



- Retours unanimes des usagers, collectivités et réseaux concernés.
- 400 000 promeneur estimés en 2018.
- Des liens et projets hors Savoie.
- Intérêt croissant portée aux balades (étude...)

30 Fiches descriptives PDF
 et Fiche Apidae : [Lien](#)

