



# ÉCOSYSTÈME NUMÉRIQUE TERRITORIAL AU SERVICE DE L'ACCOMPAGNEMENT DES PERSONNES ALLOCATAIRES DU RSA

*Webinaire IdéalCo du 4 décembre 2025*

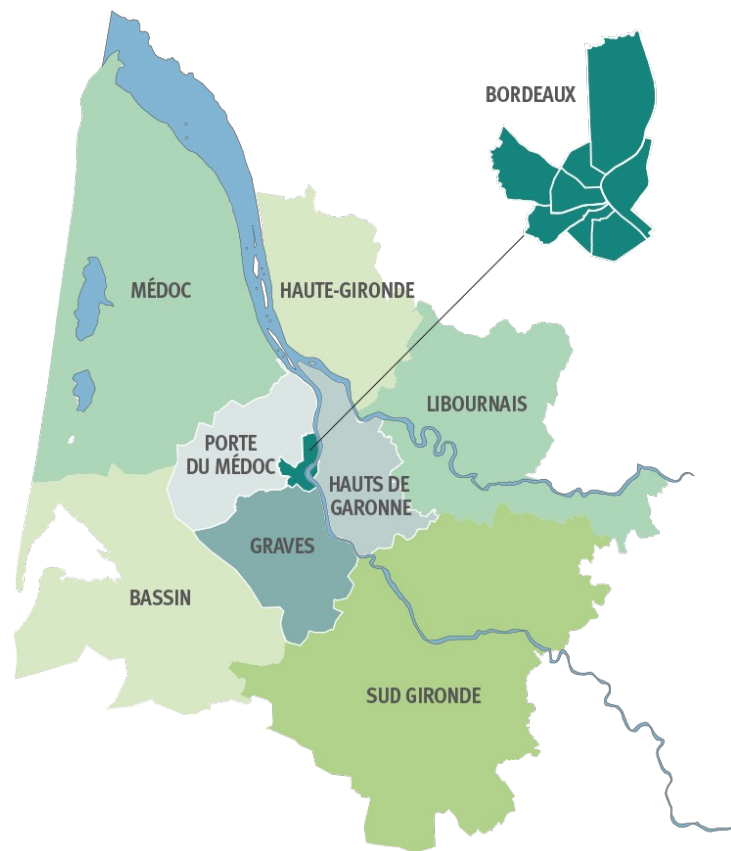


Céline Brard – CD33 Cheffe de projet Direction Insertion Inclusion  
Laurent Ondriozola – CD33 Chef de projet Direction des Systèmes d'Information et du Numérique  
Hugo Robellaz – Directeur Technique BimBamJob  
Adèle Marvyle – Cheffe de Produit BimBamJob

# AGENDA

1. **HORIZON GIRONDE — RETOUR D'EXPERIENCE**
2. **FOCUS SUR L'ESPACE PARTENAIRES**
3. **FOCUS SUR MON RSA GIRONDE, L'ESPACE DÉDIÉ AUX ALLOCATAIRES DU RSA**
4. **HORIZON GIRONDE ET LA LOI PLEIN EMPLOI**

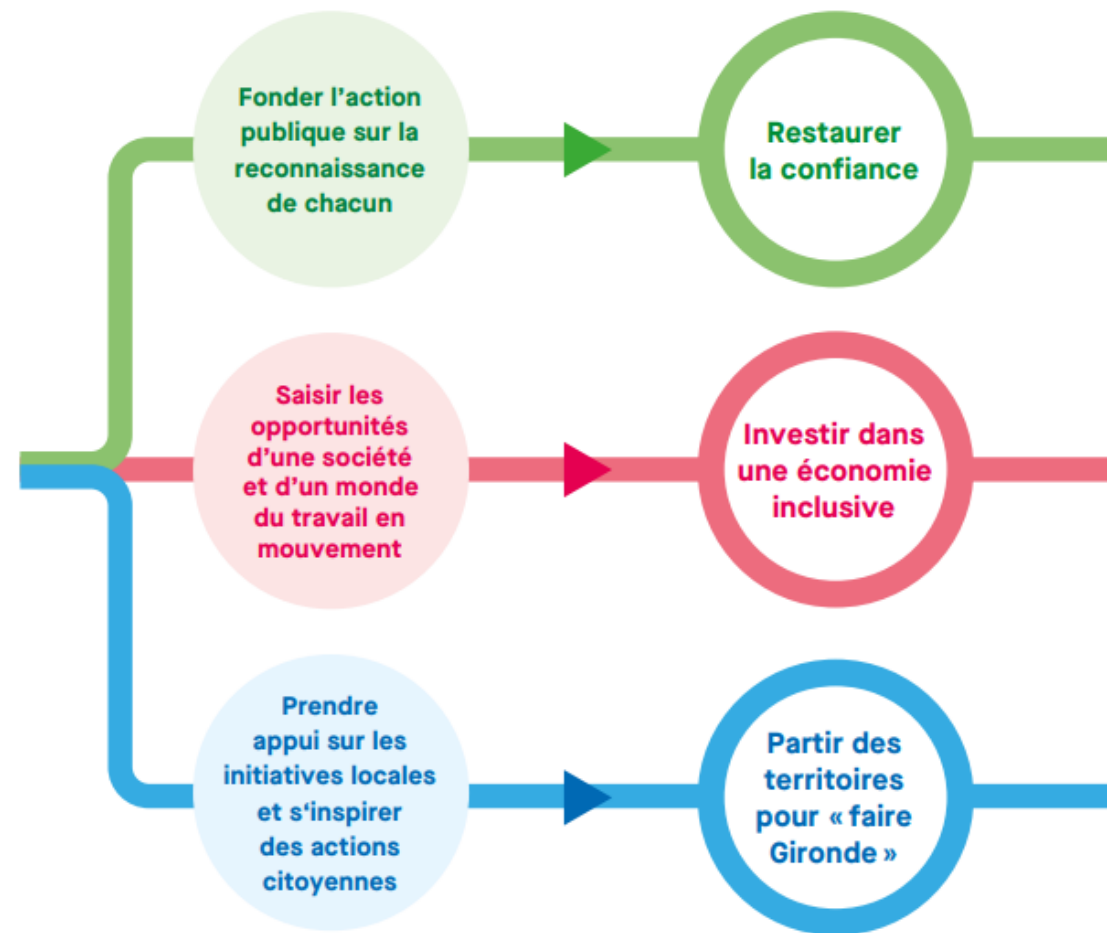
# L'ACCOMPAGNEMENT DES PERSONNES ALLOCATAIRES DU RSA EN GIRONDE



- 40 875 personnes allocataires avec obligation d'accompagnement (4,6% de la population active)
- BP 2025 de l'allocation voté : 263 M d'€

## PROGRAMME DÉPARTEMENTAL INSERTION ET INCLUSION 2023-2028

### Les 3 axes du PDII



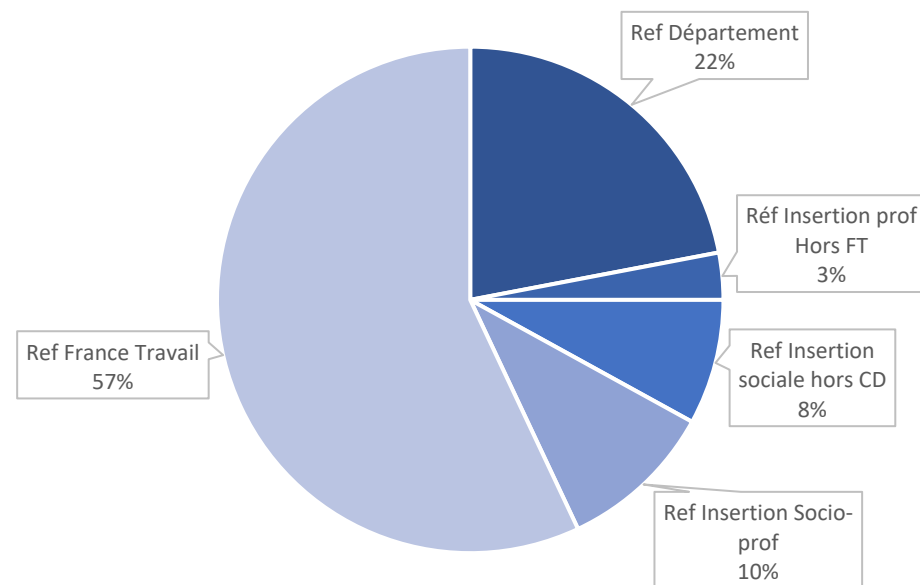
# L'ACCOMPAGNEMENT DES PERSONNES ALLOCATAIRES DU RSA EN GIRONDE

## L'ACCOMPAGNEMENT DES PERSONNES ALLOCATAIRES

- **88%** des orientations en moins d'un mois
- **65,2 %** de taux de contractualisation

## UNE RICHESSE D'ACTEURS RÉFÉRENTS RSA

- Référents internes :
  - **300** professionnels de l'action sociale
  - **36** Maisons des Solidarités
  - **9** Pôles Territoriaux de Solidarité
- Référents Externes :
  - **47** structures (10 ML, 7 PLIE, 23 CCAS, 7 associations)
  - **18** agences France Travail



**RÉPARTITION DES ORIENTATIONS  
PAR TYPE DE RÉFÉRENT**

# POURQUOI ALLER VERS UN OUTIL DE SUIVI DE PARCOURS ?

## NOS CONSTATS

Notre outil de suivi du droit RSA IODAS accessible uniquement pour 20% des référents RSA,

Pour les référents, pas ou peu de lisibilité sur les étapes d'accompagnement antérieures,

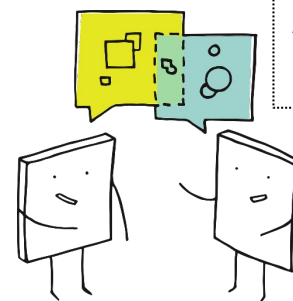
Des personnes allocataires ayant peu d'accès direct aux opportunités d'accompagnement et informations sur les étapes de leur parcours,

Besoin de valoriser la politique insertion menée à travers des indicateurs cibles et dans le temps (vision sur les trajectoires),

Beaucoup de reporting et d'étapes de gestion administrative autour du dispositif (échanges chronophages (tél, mail...), redondance d'information, fiabilité des informations échangées, CE des référents externes ressaisi dans notre outil de gestion, communications avec les allocataires disparates...)

## NOS AMBITIONS ?

- ✓ Donner un service public de qualité,
- ✓ Rendre les interventions des différentes parties prenantes plus efficaces,
- ✓ Outiller le pilotage de la politique d'insertion.



### **PTI 2019-2022 :**

Agir sur le dispositif, sur l'accompagnement et sur la gouvernance

### **PDII 2023 - 2028**

Restaurer la confiance

## LES OBJECTIFS PRINCIPAUX :

- Informer, associer et mobiliser les usagers pour leur parcours d'insertion,
- Faciliter la mobilisation (auto-positionnement) et le suivi des offres d'insertion,
- Simplifier l'administratif pour les référents et parties prenantes,
- Faciliter le pilotage de la politique d'insertion

2022

### Partir des besoins des futurs utilisateurs

- ✓ Construction du cahier des charges pour aller vers un outil de suivi de parcours accessibles aux allocataires, référents, partenaires et décideurs
- ✓ Marché, sélection et CAO

2023

### Interopérabilité

- ✓ Lancement,
- ✓ Paramétrages Outil de Gestion/Outil de suivi
- ✓ Développement des fonctions Référents
- ✓ Déploiement sur un territoire pilote

2024

### Embarquement

- ✓ Déploiement sur les 8 autres territoires
- ✓ Amélioration des fonctions Référents (EPT)
- ✓ Développement des fonctions Décideurs
- ✓ Développement de MonRSA Gironde

2025

### Adoption

- ✓ Consolidation des fonctions existantes (entretiens d'entrée, connexion API ..)
- ✓ Développement de la fonction Partenaires

### Déploiement type :

- en 2 mois top chrono -
- ✓ Paramétrage
- ✓ Réunion de lancement
- ✓ Formation et accompagnement aux changements des utilisateurs
- ✓ Ouverture
- ✓ Accompagnement et suivi post déploiement

# BIMBAMJOB : STRUCTURE DE L'ÉCONOMIE SOCIALE ET SOLIDAIRE AGRÉÉE ESUS

## NOTRE VISION

**NOUS CROYONS EN UNE SOCIÉTÉ QUI PORTE EN SON CŒUR  
LA DIGNITÉ DES PERSONNES**

## NOTRE MISSION

**NOUS IMAGINONS, CRÉONS ET DÉPLOYONS  
DES OUTILS ET DES DISPOSITIFS D'INSERTION SOCIO-PROFESSIONNELLE**

## NOS ACTIVITÉS

### PARCOURS D'ACCOMPAGNEMENT

Individuels & collectifs

### HORIZON

Outil de suivi de parcours

### FORMATION & CONSEIL

École, conseil et analyse de données



# HORIZON : L'OUTIL TOUT-EN-UN DES RÉFÉRENTS

## AVANT



Gestion automatique des convocations



Orientation et historique d'accompagnement



Diagnostic socio-professionnel



CE dématérialisé

## PENDANT



Journal de bord de l'accompagnement



Recommandation de solutions (emploi, insertion, formations...)



Communication par mail et SMS avec l'allocataire



Mise en relation avec les partenaires de l'écosystème

## APRÈS



Bilan d'accompagnement individuel avec IA



Automatisation du reporting



Pilotage et mesure d'impact

# UNE PLATEFORME AU SERVICE DE CHAQUE PARTIE PRENANTE

## « GUICHET UNIQUE » POUR LES PERSONNES

- Accès aux informations et documents liés au RSA (CE)
- Accès aux solutions
- Réactivité via une conversation SMS

RÉFÉRENTS  
RSA

## COHÉRENCE ET CONTINUITÉ DE L'ACCOMPAGNEMENT

- Suivi de file active et organisation des tâches
- Accès à l'historique d'accompagnement (parcours sans couture)
  - Génération de CE dématérialisé
- Suivi et mise à jour du plan d'action d'accompagnement
- Accès à un catalogue d'offres partenaires du département et API
  - Recommandation de solutions en fonction du profil
  - Automatisation du reporting grâce à l'IA

ALLOCATAIRE

DÉCIDEURS

PARTENAIRES  
DE  
L'INSERTION

## PILOTAGE FACILITÉ

- Analyse des profils et besoins
- Suivi territorialisé, par PTS et MDS
- Automatisation des bilans et possibilités de requête ad hoc

## GESTION DES OFFRES PARTENAIRES

- Gestion du catalogue des offres d'insertion et des inscriptions
- Partage d'information avec les référents
  - Prescription dématérialisée

**FLUIDIFIER LA COMMUNICATION ENTRE LES PARTIES PRENANTES**

## LES OBJECTIFS PRINCIPAUX :

- Informer, associer et mobiliser les usagers pour leur parcours d'insertion,
- Faciliter la mobilisation (auto-positionnement) et le suivi des offres d'insertion,
- Simplifier l'administratif pour les référents et parties prenantes,
- Faciliter le pilotage de la politique d'insertion

2025

2024

2023

2022

### Partir des besoins des futurs utilisateurs

- ✓ Construction du cahier des charges pour aller vers un outil de suivi de parcours accessibles aux allocataires, référents, partenaires et décideurs
- ✓ Marché, sélection et CAO

### Interopérabilité

- ✓ Lancement,
- ✓ Paramétrages Outil de Gestion/Outil de suivi
- ✓ Développement des fonctions Référents
- ✓ Déploiement sur un territoire pilote

### Embarquement

- ✓ Déploiement sur les 8 autres territoires
- ✓ Amélioration des fonctions Référents (EPT)
- ✓ Développement des fonctions Décideurs
- ✓ Développement de MonRSA Gironde

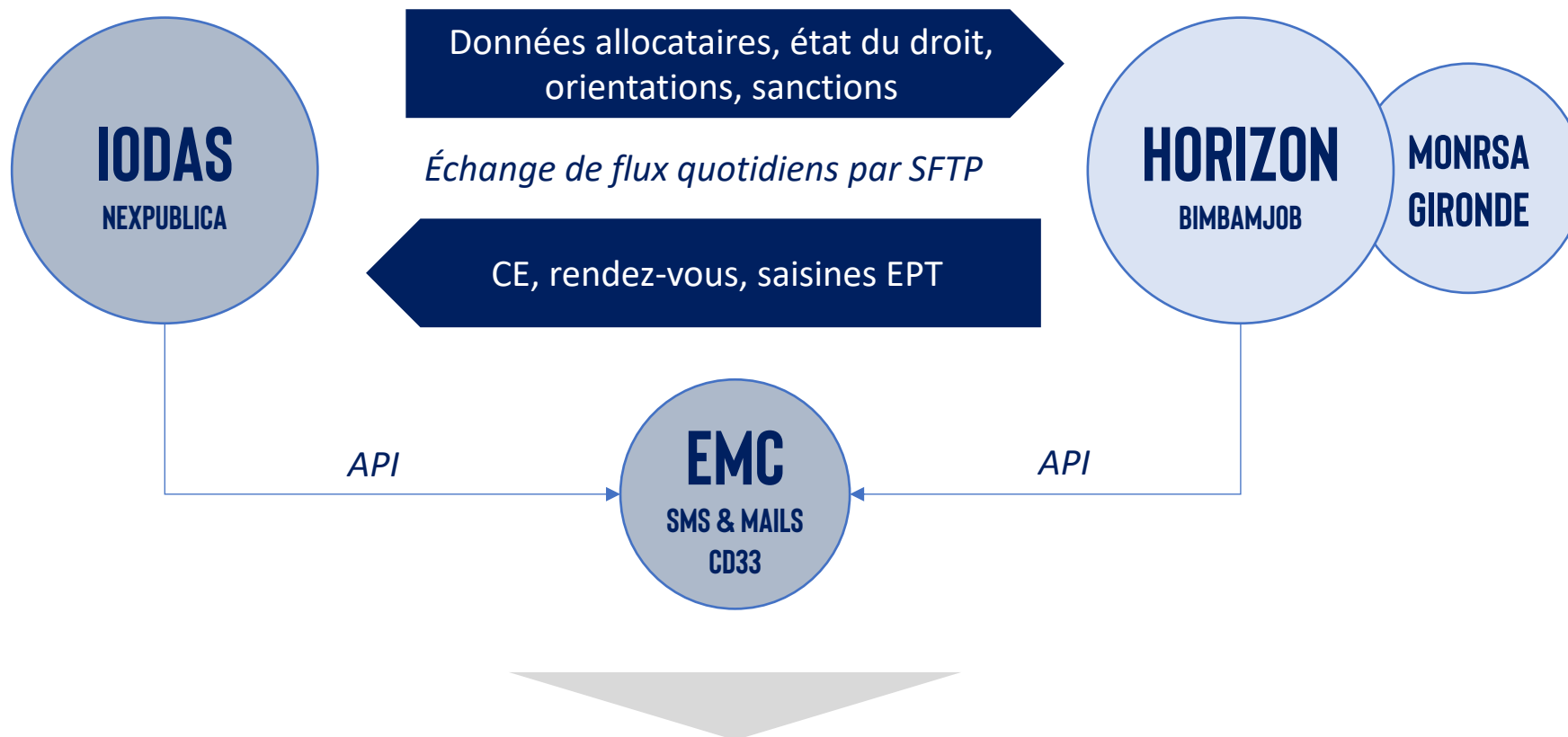
### Adoption

- ✓ Consolidation des fonctions existantes (entretiens d'entrée, connexion API ..)
- ✓ Développement de la fonction Partenaires

### Déploiement type :

- en 2 mois top chrono -
- ✓ Paramétrage
- ✓ Réunion de lancement
- ✓ Formation et accompagnement aux changements des utilisateurs
- ✓ Ouverture
- ✓ Accompagnement et suivi post déploiement

# INTEROPÉRABILITÉ AVEC LE SI EXISTANT



**AUCUNE DOUBLE-SAISIE POUR LES PROFESSIONNELS DU DÉPARTEMENT**

## LES OBJECTIFS PRINCIPAUX :

- Informer, associer et mobiliser les usagers pour leur parcours d'insertion,
- Faciliter la mobilisation (auto-positionnement) et le suivi des offres d'insertion,
- Simplifier l'administratif pour les référents et parties prenantes,
- Faciliter le pilotage de la politique d'insertion

# 2025

# 2024

# 2023

# 2022

## Partir des besoins des futurs utilisateurs

- ✓ Construction du cahier des charges pour aller vers un outil de suivi de parcours accessibles aux allocataires, référents, partenaires et décideurs
- ✓ Marché, sélection et CAO

## Interopérabilité

- ✓ Lancement,
- ✓ Paramétrages Outil de Gestion/Outil de suivi
- ✓ Développement des fonctions Référents
- ✓ Déploiement sur un territoire pilote

## Embarquement

- ✓ Déploiement sur les 8 autres territoires
- ✓ Amélioration des fonctions Référents (EPT)
- ✓ Développement des fonctions Décideurs
- ✓ Développement de MonRSA Gironde

## Adoption

- ✓ Consolidation des fonctions existantes (entretiens d'entrée, connexion API ..)
- ✓ Développement de la fonction Partenaires

## Déploiement type :

- en 2 mois top chrono -
- ✓ Paramétrage
- ✓ Réunion de lancement
- ✓ Formation et accompagnement aux changements des utilisateurs
- ✓ Ouverture
- ✓ Accompagnement et suivi post déploiement

850 UTILISATEURS D'HORIZON GIRONDE

20 700 ALLOCATAIRES SUIVIS

26 500 CONTRATS D'ENGAGEMENTS SIGNÉS DEPUIS UN AN

- **10 flux applicatifs**  
Opérés quotidiennement
- **6 tableaux de bord statistique**  
Mis à jour en temps réel



✓ **RAPIDITÉ ET EFFICACITÉ DES TRAITEMENTS**

✓ **PILOTAGE SIMPLIFIÉ**

- **Santé & Emploi**  
Les thématiques les plus travaillées lors des parcours
- **Une boîte à outil d'offres d'insertion directement accessibles**  
Offres du CD33, Solinum, Dora, Evènements emploi, PMSMP...



✓ **AJUSTEMENT DES OFFRES D'INSERTION**

✓ **SUIVI DE LA MOBILISATION DES OFFRES EN INSTANTANÉ**

# UNE ADOPTION ET SATISFACTION GÉNÉRALE

- **90 % de signature électronique**  
des contrats d'engagements
- **2400 courriers envoyés par mois en moyenne depuis Horizon Gironde**  
Automatisation des envois des courriers de réorientations et de RDV + rappels SMS systématiques
- **3 350 candidats réorientés**  
(EPT via Horizon Gironde, fonction déployée en novembre 2024)



- ✓ **NOUVEAUX USAGES PLÉBISCITÉS**
- ✓ **UNIFORMISATION DES PROCESSUS**
- ✓ **GAIN DE TEMPS POUR L'ACCOMPAGNEMENT**

**7,7/10**

## NOTE MOYENNE DE SATISFACTION

« Est-ce que vous recommanderiez à un collègue d'utiliser Horizon ? »  
Questionnaire auprès de l'ensemble des utilisateurs en janvier 2025

« Logiciel très facile d'utilisation qui permet un gain de temps non négligeable + favorise la participation des personnes accompagnées. »

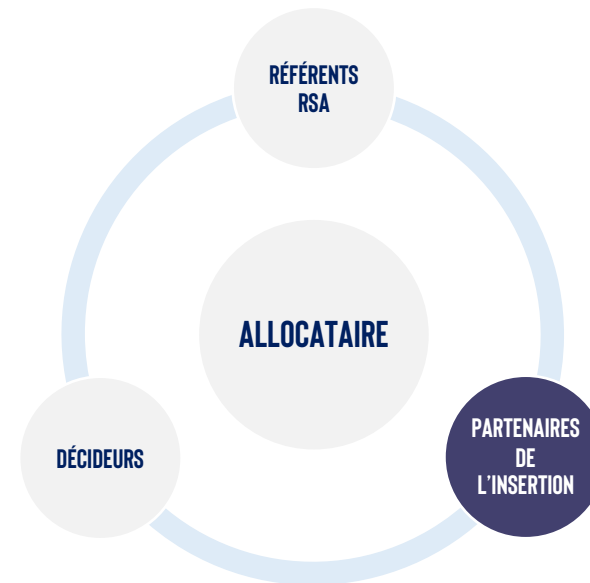
« la contractualisation et la communication est plus facile »

« Le logiciel est fluide, on remplit pas à pas avec l'usager »

« Super utilisation, lisible, intuitif, les bénéficiaires et moi-même adorons »

« C'est un vrai gain de temps pour nous, le logiciel est fluide et facile à prendre en main, c'est un vrai pas en avant pour nous ! »

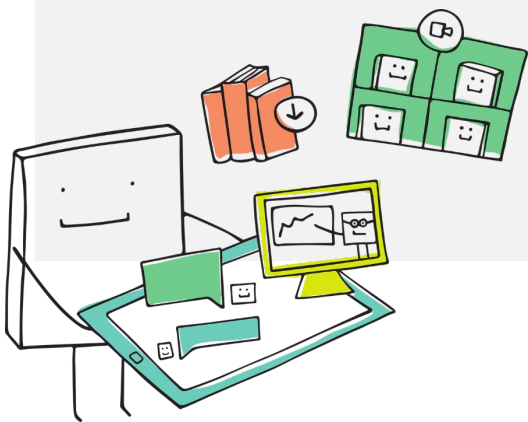
# ESPACE PARTENAIRES



# CO-CONSTRUCTION DE L'ESPACE PARTENAIRE

## OBJECTIFS

- Faciliter la mobilisation (auto-positionnement) et le suivi des offres d'insertion
- Simplifier l'administratif pour les référents et parties prenantes (dont partenaires de l'insertion)



## CO-CONCEPTION

- Rencontre avec 7 partenaires
- Rencontre avec les agents animant l'offre du chaque territoire (Responsables Insertion et Chargés d'Insertion)

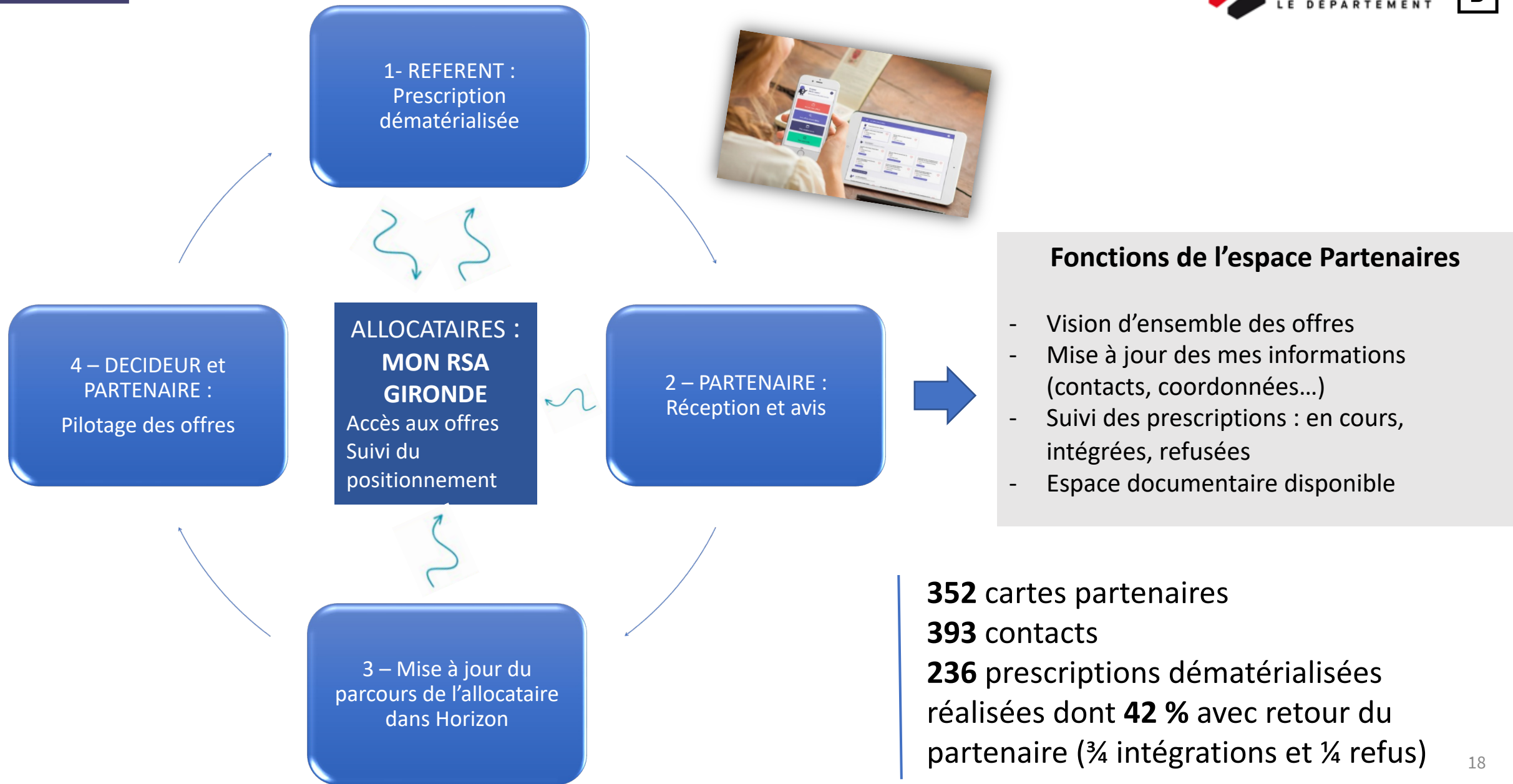
## PRINCIPES DIRECTEURS

- Prescription en ligne
- Modéliser une fiche de prescription unique qui prend en compte les obligations des différents dispositifs
- Avoir un espace de suivi des positionnements en cours, validés et refusés

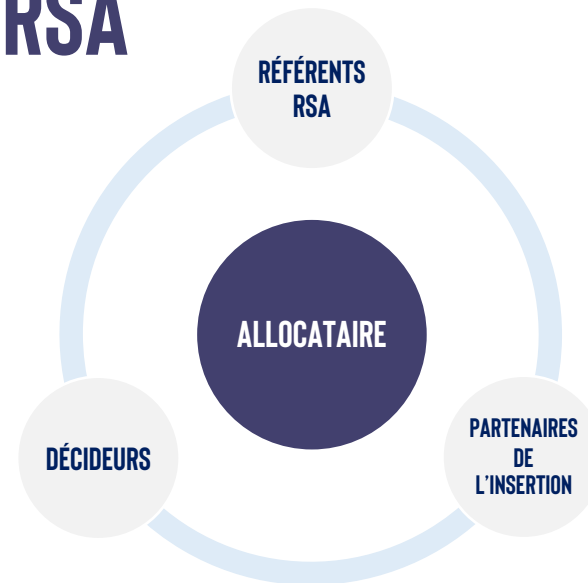
## APPUI AU DÉPLOIEMENT

- Deux webinaires de présentation pour les partenaires et accompagnements individuels
- Présentation de la fonction Partenaires en Espace Ressources Insertion
- Rassurer sur l'éligibilité de la FUP (celle réalisée avec Horizon Gironde répond aux obligations liées à un cofinancement FSE+ et vaut justificatif d'éligibilité)

# DÉMO : ESPACE PARTENAIRE

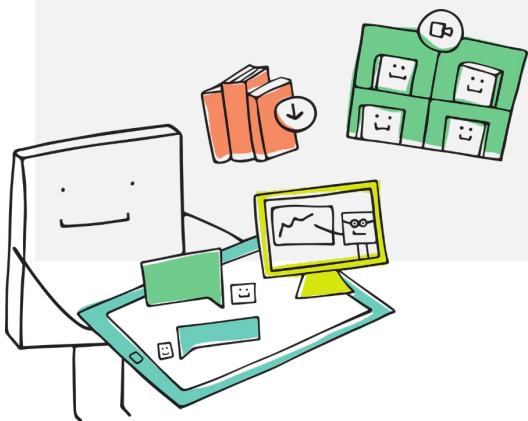


# MON RSA GIRONDE : L'ESPACE DÉDIÉ AUX ALLOCATAIRES DU RSA



## OBJECTIFS

- Mieux informer, associer et mobiliser les usagers
- Facilité la mobilisation des offres



## CO-CONCEPTION

- **10** allocataires et **12** professionnels rencontrés
- **55** référents répondant au questionnaire
- Test d'un prototype auprès de 6 allocataires

## PRINCIPES DIRECTEURS

- Allocataires du RSA suivis hors France Travail
- Une interface web accessible sur mobile
- Simple avec peu de niveau de profondeur
- Pas de jargon administratif, ludique
- Centrée sur les offres d'insertion
- Offrant un degré de personnalisation progressif

## APPUI AU DÉPLOIEMENT

- Webinaire de présentation auprès Référents, des Chargés d'insertion, RTI, Référents numériques ...
- Présentation de Mon RSA Gironde en Espace Ressources Insertion
- Documentation, création de flyer & support web
- Campagne d'information SMS auprès des allocataires

# DÉMO : MON RSA GIRONDE

[LIEN VIDÉO](#)

## ACCÈS USAGER POUR FACILITER LA MOBILISATION

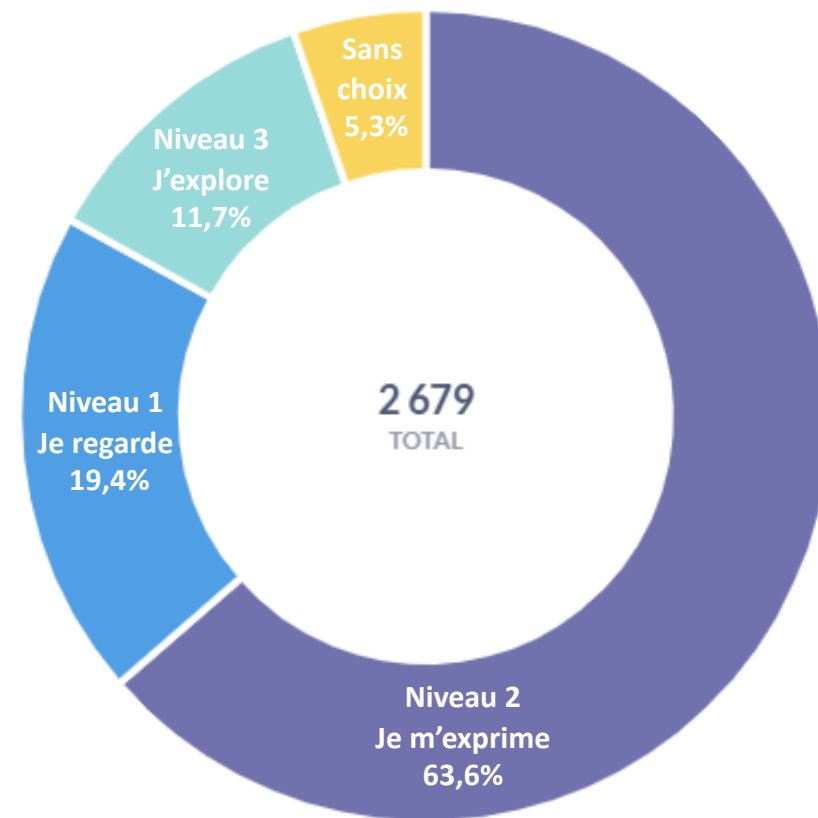
- Accès aux informations et documents liés au RSA (mes rdv, mes contacts, mon Contrat d'Engagement, mes objectifs)
- Accès aux offres d'insertion (trois modalités)



13,7%

Taux d'activation sur les 12 derniers mois

Nombre total d'inscriptions et répartition des accès



- Accès à l'espace Mon RSA Gironde après les **premiers échanges avec son référent** : communication multicanale lors de la contractualisation (QR code sur le CE; mail et SMS)
- **Accès au numérique** : quand mon RSA Gironde devient un levier pour monter en compétences – ex des ateliers numériques
- **Accompagnement à l'usage** auprès des allocataires : par les référents, par les conseillers numériques ...

# **HORIZON GIRONDE ET LA LOI PLEIN EMPLOI**

# UN OUTIL CONNECTÉ AU SI PLATEFORME FRANCE TRAVAIL ET OUVERT SUR L'ÉCOSYSTÈME



## UNE COLLABORATION ACTIVE AVEC FRANCE TRAVAIL

- Éditeur partenaire dans le cadre de la loi Plein Emploi et l'interconnexion au **SI Plateforme**
- Des API francetravail.io depuis plus de 5 ans autour des offres d'emploi, des alternances

## OUVERT SUR L'ÉCOSYSTÈME



## CONÇU POUR ÊTRE INTERCONNECTÉ

- Connexion aux outils de gestion de droits (ex: SOLIS, IODAS, WebRSA)
- Une agilité dans le développement de composants
- Des API déjà disponibles et ouvertes pour les ressources principales d'Horizon

# UN SUIVI COMPLET DANS LE CADRE DE LA LOI PLEIN EMPLOI – 1/2

## ORIENTATION

### Décision d'orientation

Préconisation de France Travail

Type d'orientation \*  
Professionnelle

Structure d'orientation \*  
France Travail Andernos les Bains

Exemple : préconisation d'orientation vers un partenaire, etc...

Envoyer un courrier de convocation ?



## INFO ADMIN & STATUT

### France Travail

Date d'effet du statut  
 25/01/2024

Catégorie inscription  
Cat. A: Personne sans emploi disponible durée indétermi...

Situation au regard de l'emploi  
Sans objet

Durée d'inscription dans les 12 derniers mois  
1

Durée d'inscription dans les 36 derniers mois  
1

## RENDEZ-VOUS

### Actions du 5/01/2020

Point sur la situation perso...

- Relance session
- 6 offres proposées
- 2 offres refusées

Point sur la situation personnelle  
Transmis à France Travail.

Une description ici qui dure super longtemps et qui raconte des tas de trucs et de détails sur ce qui s'est passé, sur ce qui s'est d trucs après ça

Une description ici qui dure super longtemps et qui raconte des tas de trucs et de détails sur ce qui s'est passé, sur ce qui s'est d trucs après ça

5/01/2020 à 15h

Suivi candidat

Luce Bellucci (réfèrent)

120 min

Mobilité Logement Santé

## SANCTION

T2 2026

CONNEXION PRO CONNECT  
CADRE DE CONFIANCE T4 2025

# UN SUIVI COMPLET DANS LE CADRE DE LA LOI PLEIN EMPLOI – 2/2

## DIAGNOSTIC



## CE & DÉMARCHES



## PILOTAGE ACC. INTENSIF

### Entretien d'entrée - Mathilde Köln



#### Emploi

Niveau de formation	Niveau de qualification liée au m...
CPF	Maîtrise arithmétique
Financier	Financier
Accompagnement formation	

#### Formation

Niveau de formation	Niveau de qualification liée au m...
CPF	Maîtrise arithmétique
Financier	Financier

**B I U**

Parcours pro :

- à la base opticien (10 ans)
- transport de marchandise pdt 4-f
- puis un restaurant sushi à fonten: 2017-2018 (gérant du restaurant)

Actuellement

- restaurant à marseille dans le 11 d'épice", sandwicherie, burger. => ne marche pas, l'as mis en ven marche pas trop).
- a passé l'examen taxi a marseille. Doit avoir la carte qui lui permet puis acheter la licence.

A faire pour devenir taxi parisien :

- doit faire formation secouriste po demander la carte.
- doit faire sa demande de carte pr taxi (la carte est régional, ça pren an pour la convertir sur la région (information sur transfert de la carte

ENREGISTRER BROUILLON ← PRÉCÉDER

Logement Mobilité Santé +

#### Logement

Madame FRIEZ est en grande difficulté de logement depuis 2 ans, elle n'arrive pas à retrouver une situation stable et peine dans ses démarches admin. Elle est ouverte aux propositions de logement en foyer pour une petite période.

#### Objectifs

- Monter un dossier DALO  
Objectif du CE - Démarches socio-adm. liées au logement
- Monter un dossier DALO - 08/07/2023  
Objectif du CE - Démarches socio-adm. liées au logement

+ Renseigner un objectif

#### Démarches effectuées par le candidat

- Monter un dossier DALO (1h30)

+ Renseigner une démarche

Période T Canal

### Suivi des activités

Activités par mois

**6,5h**  
nov. 2025  
N/A - (Pas de données)

RDV présents par m...

**2**  
nov. 2025  
N/A - (Pas de données)

#### Suivi des actions

Date: Semaine	Type	1. Réalisée	3. Manq
		Nb d'action	Temps passé (h)
17/11/2025	Offre(s) proposée(s)	1	1
	Proposition d'offre de service	1	0,5
<b>Totaux pour 17/11/2025</b>		<b>2</b>	<b>1,5</b>
10/11/2025	Coaching individuel		
<b>Totaux pour 10/11/2025</b>			
3/11/2025	Candidat a postulé de son côté	1	2
	Entretien	1	3
<b>Totaux pour 3/11/2025</b>		<b>2</b>	<b>5</b>
20/10/2025	Offre(s) proposée(s)	1	1

#### Nombre d'actions effectuées

**QUESTIONS ?**

# CONTACT

Céline Brard ([c.brard@gironde.fr](mailto:c.brard@gironde.fr)), CD33 Cheffe de projet Direction Insertion Inclusion,  
Laurent Ondriozola ([laurent.ondriozola@gironde.fr](mailto:laurent.ondriozola@gironde.fr)), CD33 Chef de projet Direction des Systèmes d'Information  
et du Numérique

Hugo Robellaz ([hugo.robellaz@bimbamjob.fr](mailto:hugo.robellaz@bimbamjob.fr)), Directeur Technique BimBamJob